



# Soluciones para Viñedos, Frutales y Vallados

Espalderas, Anclajes y Vallados





# Contenido

## Aplicaciones

Espalderas de viñedos	página 6
Espalderas para frutales	página 8
Vallados	página 10

## Productos

Gama Gripple Plus	página 12
GP N°1 & N°2	página 13
Pack de Inicio	página 14
GP Fix	página 15
VIT-S	página 16
GPAK Plus W	página 18
GPAK Plus M	página 19
APEX™	página 20
SPT Count	página 21
DPAK	página 22
FPAK	página 23
Kit para Poste de Hormigón	página 24
GP90	página 25
Barbed	página 26
T-Clip	página 27
Fencing Pin Kit	página 28

## Accesorios

Herramientas y accesorios de anclaje	página 29
--------------------------------------	-----------

## Información técnica

Consejo Técnico & Instalación	página 32
-------------------------------	-----------



## Acercas de Gripple

Como líder del mercado en unión y tensado de cables, Gripple es conocido por proporcionar soluciones innovadoras y rentables para espalderas, arriostramientos y vallados. Nuestra gama de productos funciona con una amplia variedad de cables en todo tipo de aplicaciones, reemplazando los métodos tradicionales y generando ahorros de tiempo y mano de obra.

## ¿Por qué Gripple?

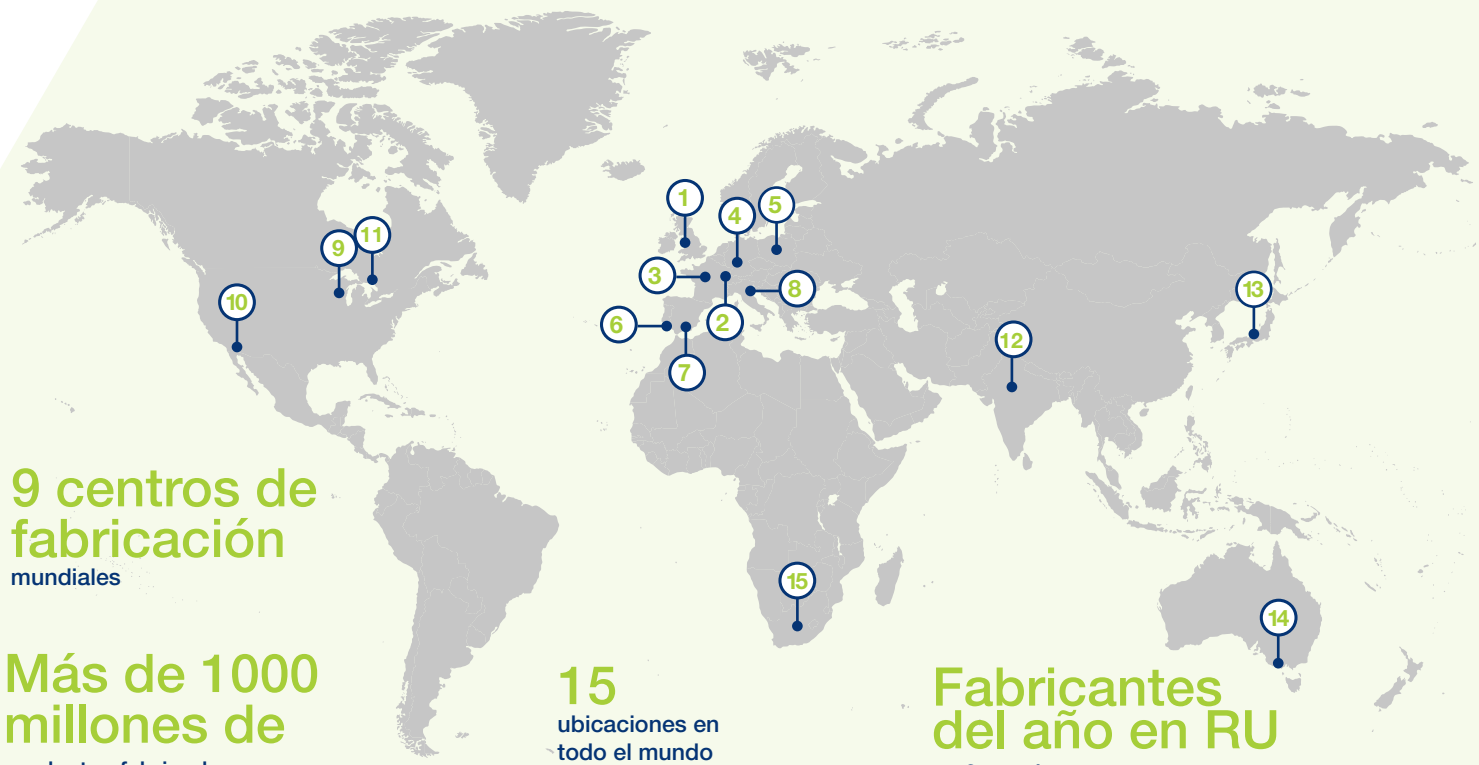
### **Ahorramos Tiempo y Dinero**

La gama de productos de Gripple está diseñada de forma innovadora teniendo siempre en mente la simplicidad. Al entregar un sistema significativamente más simple en comparación con los métodos tradicionales y eliminar la necesidad de atar cables, conseguimos reducir el trabajo y el tiempo de instalación.

### **Proporcionamos Soluciones Completas**

Nuestros sistemas han sido desarrollados cuidadosamente para garantizar la versatilidad de nuestros productos en una amplia gama de aplicaciones. Una de las muchas fortalezas de nuestra tecnología de bloqueo automático es su capacidad de adaptación, permitiéndonos convertir todas las instalaciones de vallado, arriostramiento, espalderas y anclaje en tareas simples que ahorran trabajo.

**Más de 900**  
empleados en todo el mundo



## Nos Esforzamos Constantemente para Ofrecer las Mejores Soluciones

Nuestro negocio se basa en el deseo de innovar continuamente y desarrollar los mejores productos del mercado. Nuestro equipo de Investigación y Desarrollo asegura que somos ágiles en la entrega de nuevas soluciones desde la concepción hasta la creación; también somos receptivos con las ideas de nuestros clientes, así que póngase en contacto con ellos, les encantan los desafíos.

## Ofrecemos Productos Fuertes y Duraderos

Eliminando la necesidad de atar cables, dejamos de comprometer su estructura. Nuestra selección de herramientas disponibles asegura una instalación y mantenimiento libre de problemas. Nuestra tecnología de bloqueo patentada permite instalar nuestros productos con total seguridad.

## Somos Líderes del Mercado

Hemos suministrado soluciones para viñedos, huertos y cercas durante 30 años y nuestros productos se utilizan en todo el mundo. Estamos orgullosos de nuestros sistemas porque son simples y fiables.

## Marcamos la diferencia en 85 países

### Gripple Reino Unido

1 Sede internacional – Sheffield, RU

### Gripple Europa:

- 2 Sede de Gripple Europa – Obernai, Francia
- 3 París, Francia
- 4 ABlar, Alemania
- 5 Varsovia, Polonia

### Socios europeos:

- 6 Gripple, Portugal
- 7 Gripple, España
- 8 Gripple, Italia

### Gripple INC:

- 9 Sede de Gripple INC – Aurora, Illinois
- 10 Los Ángeles, California

### Gripple en el resto del mundo:

- 11 Toronto, Canadá
- 12 Nueva Delhi, India
- 13 Kobe, Japón

### Socios en el resto del mundo:

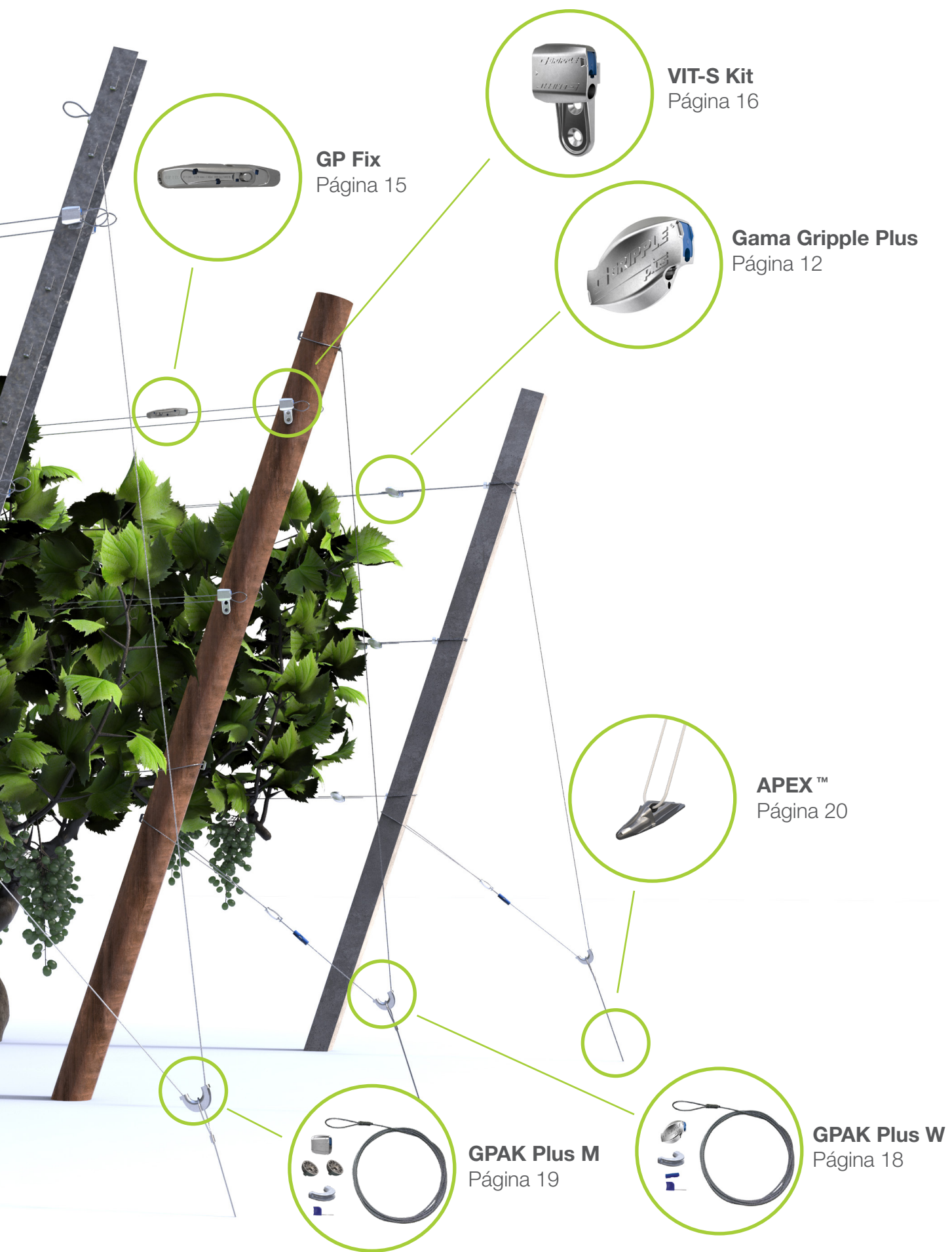
- 14 Gripple Australia – Victoria
- 15 Gripple Sudáfrica

# Soluciones para Espalderas de Viñedos



GP N°1 & N°2  
Página 13

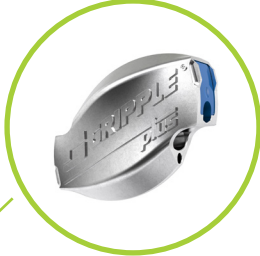




**GP Fix**  
Página 15



**VIT-S Kit**  
Página 16



**Gama Gripple Plus**  
Página 12



**APEX™**  
Página 20



**GPAK Plus M**  
Página 19



**GPAK Plus W**  
Página 18

# Soluciones de Espalderas para Frutales

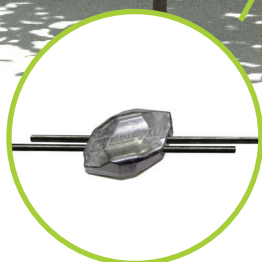
**Gama Gripple Plus**  
Página 12



**GPFix**  
Página 15



**Jumbo**  
Página 12



**DPAK**  
Página 22





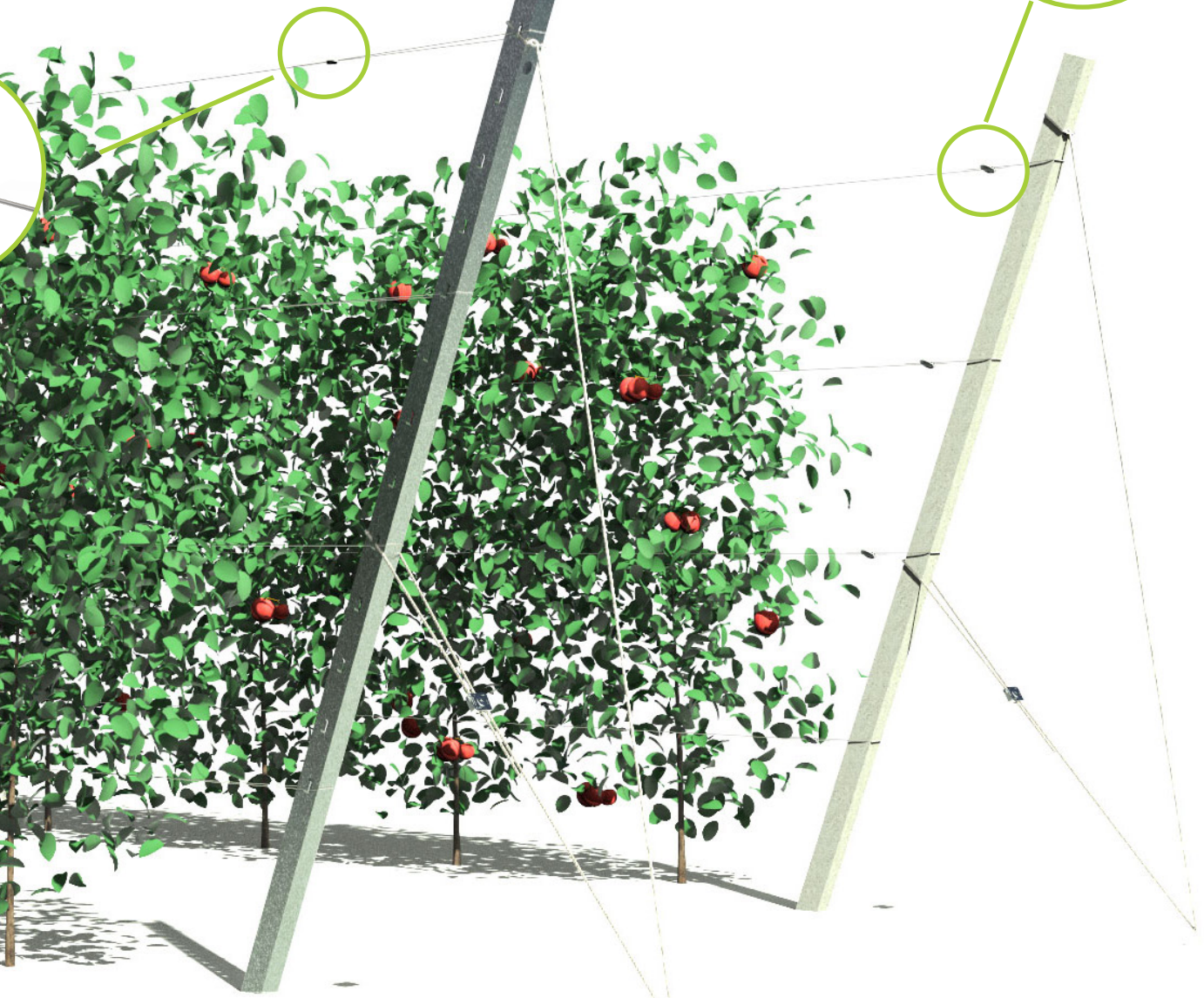
**Herramientas y accesorios**  
Página 29



**GP90**  
Página 25



**Kit para Poste  
Hormigón**  
Página 24



**APEX™**  
Página 20

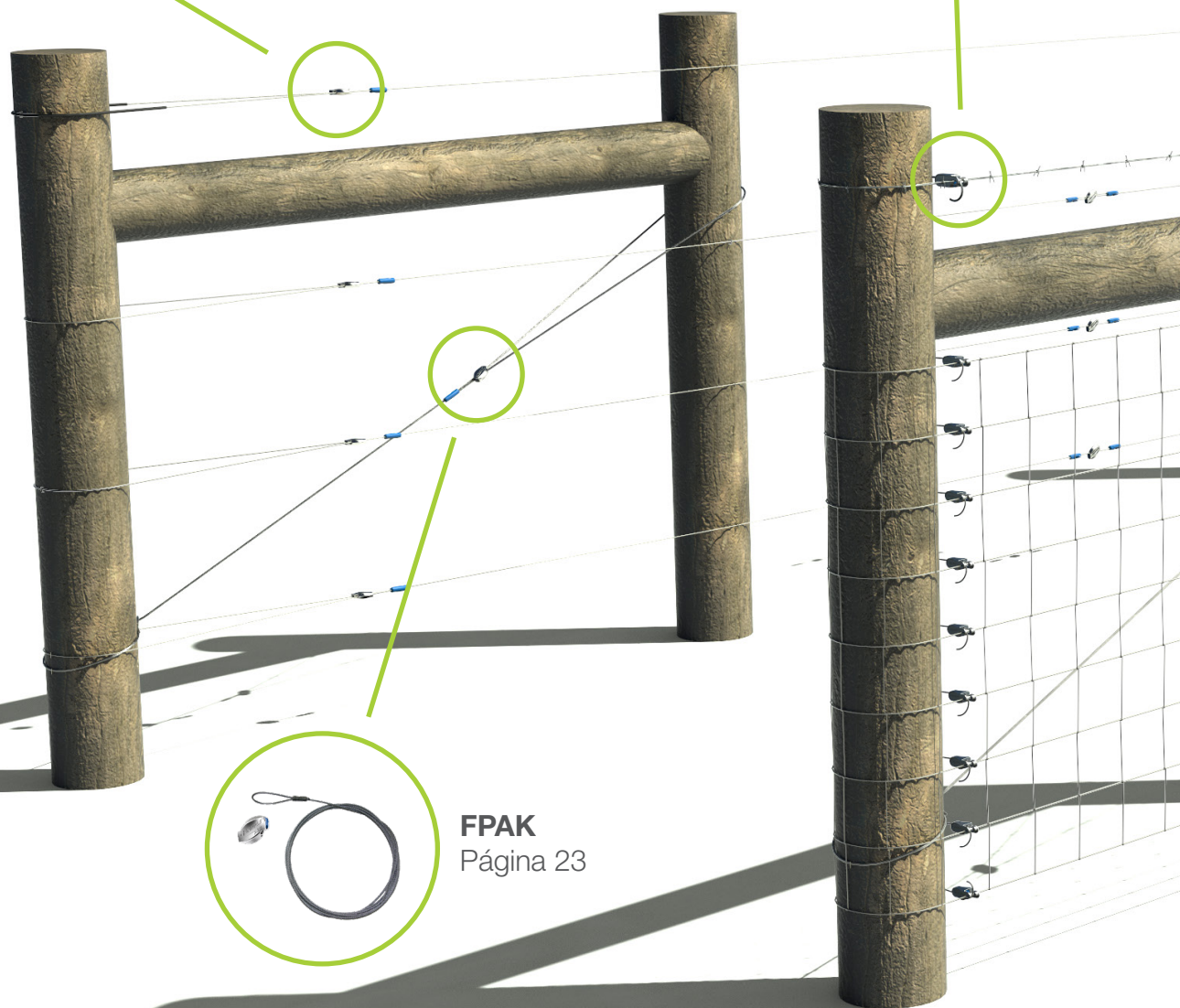
# Soluciones para Vallados



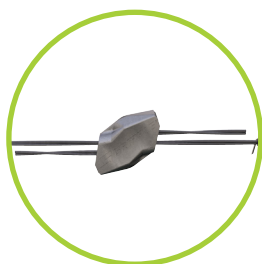
**Gama Gripple Plus**  
Página 12



**T-Clip**  
Página 27

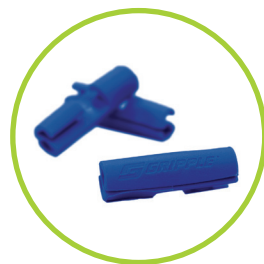


**FPAK**  
Página 23



**Alambre de espino**

Página 26



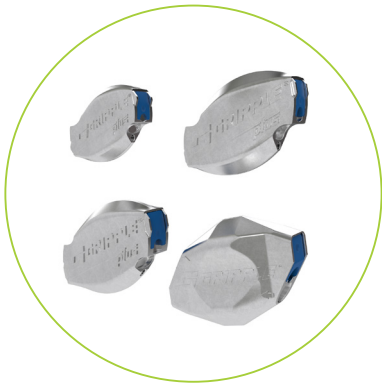
**Twister**

Página 31



## Gama Gripple Plus

La gama Gripple Plus de uniones y tensores es adecuada para todos los tipos de espalderas.



Gama Gripple de uniones y tensores de alambre.

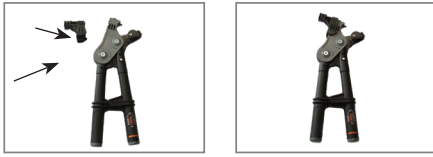
- Unir y Tensar todo en uno
- Elimina los nudos y atados de alambres, reduciendo el tiempo de instalación
- Ideal para uso en alambres de alta resistencia
- Diseñado para soportar una gran carga de ruptura y resistencia a la corrosión
- Fácilmente retensable año tras año
- Ajustable y desbloqueable

Producto	Carga de trabajo máxima	Dimensiones alambre	Código de referencia	Cantidad bolsa	Cantidad caja
Gripple Plus Small	300 kg	1,40 mm - 2,20 mm	GPS-BB	20	300
Gripple Plus Medium	400 kg	2,00 mm - 3,25 mm	GPM-BB	20	200
Gripple Plus Large	600 kg	3,25 mm - 4,20 mm	GPL-BB	20	160
Gripple Jumbo*	600 kg	2,50 mm - 3,15 mm	JUM-BB	20	140

\*El modelo Gripple Jumbo no se puede desbloquear



## Instalación



Adaptador -Para utilización cuando el Gripple está instalado en el interior del poste.



## GP N°1 & GP N°2

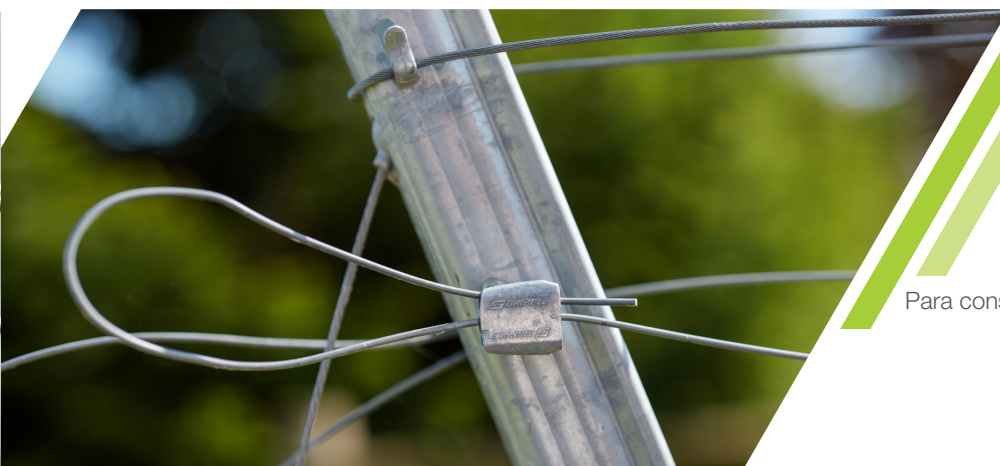
Los Gripple GP N°1 y GP N°2 fueron diseñados con un lateral plano con el fin de crear un terminal estable para espalderas que utilizan postes de cabecera de metal.



- Terminación de línea y tensor todo en uno
- Ideal para uso con alambre de acero o de poliéster
- Rodillos de cerámica de alta calidad con resistencia a la corrosión
- Integra un canal libre que permite asegurar el alambre sobrante
- Tensado utilizando la Tenaza Gripple y el adaptador en sistemas empotrados
- Ajustable y desbloqueable

Producto	Carga de trabajo máxima	Dimensiones alambre	Código de referencia	Cantidad bolsa	Cantidad caja
GP N° 1	400 kg	1,80 mm - 3,00 mm	GP1-BB	20	300
GP N° 2	600 kg	3,00 mm - 4,20 mm	GP2-BB	10	140

GP No.1 Instalado en un poste de metal.



Para consejos e instrucciones de montaje, diríjase a la sección técnica, ver páginas 32, 33 y 34.



Pack de Inicio Torq tool 5

## Pack de Inicio

La gama Gripple Plus de uniones y tensores es adecuada para todos los tipos de espalderas. El kit contiene la herramienta de tensión y una caja con tensores Gripple (tamaño a elegir).



- Ideal para probar nuestros productos.
- La herramienta tensora es ligera y compacta.
- Construidos con materiales de alta calidad.
- Para ampliar información sobre la herramienta de tensión, vaya a la página 29.

Producto	Tensionner	Carga de trabajo máxima	Dimensiones alambre	Código de referencia	Cantidad caja
Torq Tool 5 400 kg	50 Gripple Plus Medium	400 kg	2,00 mm - 3,25 mm	WJTK5-GPM	4





## GP Fix

Una solución fácil, rápida y segura para reparar los alambres de las espalderas. El diseño de dos piezas crea puntos de agarre seguros en ambos lados del alambre roto, las piezas se juntan gracias al mecanismo de cierre a presión, proporcionando una unión rápida y sencilla.



- Su sistema de instalación con cierre a presión, garantiza una reparación rápida.
- Proporciona un mayor alcance en los extremos rotos, reduciendo el esfuerzo físico.
- Cuñas de cerámica y aleación de zinc resistentes a la corrosión para reparaciones duraderas.
- Forma lisa y sencilla, recoge los alambres en su interior para reducir el riesgo de enganche.
- Ideal para usar con Gripple Plus Medium o GP1 en las tareas de retensado de los alambres en los postes.

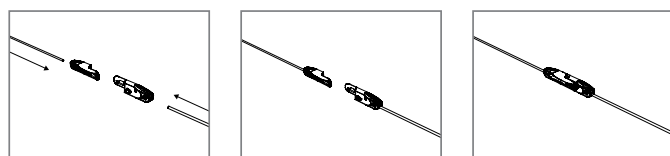
Producto	Carga de trabajo máxima	Dimensiones alambre	Código de referencia	Cantidad bolsa	Cantidad caja
GP Fix	400 kg	1,80 mm - 3,20 mm	GPFX1-BB	8	64



Se puede desbloquear con la llave de bandera, el **GPFix** se puede desmontar y reutilizar si es necesario.



### Instalación





Vit S instalado en postes de metal



Vit S - Instalado en postes de madera

## VIT-S

El Gripple VIT-S es la forma más fácil y rápida para manejar el alambrado de fructificación. El VIT-S se puede usar directamente en postes de metal o de madera reemplazando las incómodas y poco fiables cadenas.



- Reemplaza las complicadas cadenas
- Permite manejar los alambres de fructificación en postes de cabecera tanto de metal como de madera
- Permite que los alambres se muevan independientemente durante la época de crecimiento vegetativo
- Los alambres pueden ser colocados fácilmente al nivel de suelo para la poda
- Se tensan fácilmente a mano
- Ajustable y desbloqueable

Producto	Carga de trabajo máxima	Dimensiones alambre	Código de referencia	Cantidad bolsa	Cantidad caja
VIT-S postes de metal	400 kg	1,40 mm - 2,60 mm	VITS-BB	20	200
VIT-S postes de madera y metal			VITSK-BB	10	100



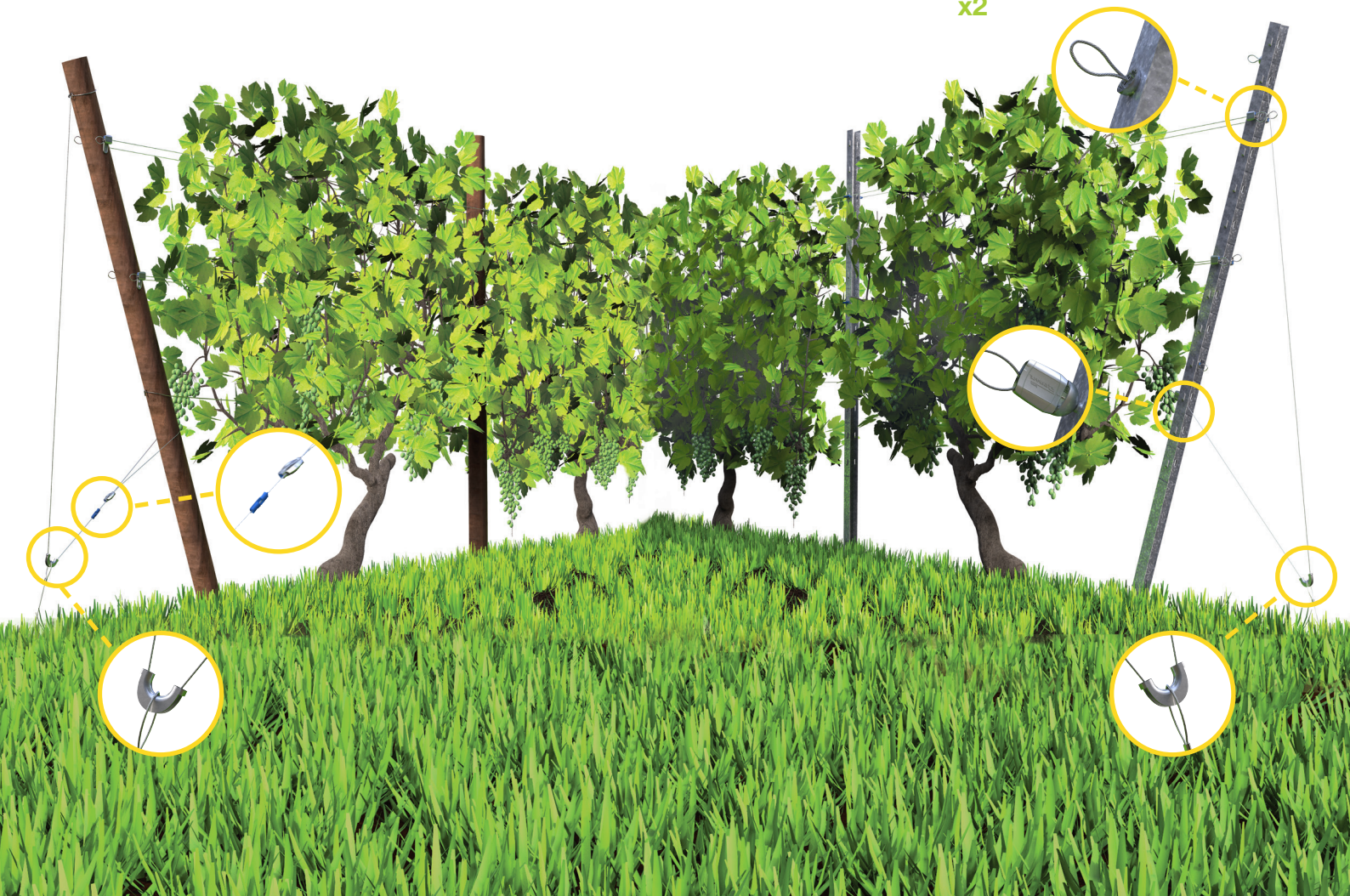
El VIT-S puede ser instalado directamente en postes de cabecera de metal o de madera, usando el gancho VIT-S Kit.



# Cambia a la **VERSION PLUS**

**GPAK Plus W**  
para postes de madera

**GPAK Plus M**  
para postes de metal





GPAK Plus W instalado en un poste de madera.



## GPAK Plus W

El GPAK Plus W está diseñado para arriostrar postes de madera u hormigón. Se suministra en Kits preparados para su uso, incluyendo un tensor Gripple Plus Medium, un cable trenzado con terminación sellada, y un protector para evitar la rotura del cable en el punto de anclaje.



- Ajustable y desbloqueable
- Doble punto de agarre para distribución de la carga de forma equilibrada
- Fácilmente re-tensionable año tras año
- Fabricado con alambre de Acero Zinc Aluminio, para mayor resistencia a la corrosión
- Acabado profesional y consistente

Producto	Carga de trabajo máxima	Calibre del cable	Longitud del cable	Código de referencia	Cantidad bolsa	Cantidad caja
GPAK Plus W N° 3 con Cable de Zinc Aluminio	400 kg	3 mm	2,5 m	GPAK-PW3-2.5M	-	20
			3,5 m	GPAK-PW3-3.5M	-	20
			4,5 m	GPAK-PW3-4.5M	-	20
GPAK Plus W N° 4 con Cable de Zinc Aluminio	600 kg	4 mm	5 m	GPAK-PW4-5M	-	6
			6 m	GPAK-PW4-6M	-	6





## GPAK Plus M

El GPAK Plus M es el producto ideal para arriostrar de un modo duradero los postes de metal. Se suministra en Kits preparados para su uso, incluyendo un tensor Gripple, un cable trenzado con terminación sellada, y protectores tanto para el poste como para el cable diseñados para protección contra la rotura en tres puntos.



- Ajustable y desbloqueable
- Doble punto de agarre para distribución de la carga de forma equilibrada
- Fácilmente re-tensionable año tras año
- Se suministran dos protectores de cable para evitar el daño que el poste pudiera hacerle al cable
- Fabricado con alambre de Acero Zinc Aluminio, para mayor resistencia a la corrosión
- Acabado profesional y consistente

Producto	Carga de trabajo máxima	Calibre del cable	Longitud del cable	Código de referencia	Cantidad bolsa	Cantidad caja
GPAK Plus M N° 3 con Cable de Zinc Aluminio	400 kg	3 mm	2,5 m	GPAK-PM3-2.5M	-	20
			3,5 m	GPAK-PM3-3.5M	-	20
			4,5 m	GPAK-PM3-4.5M	-	20
GPAK Plus M N° 4 con Cable de Zinc Aluminio	600 kg	4 mm	3 m	GPAK-PM4-3M	-	8
			4 m	GPAK-PM4-4M	-	6



Para consejos e instrucciones de montaje, diríjase a la sección técnica, ver páginas 32, 33 y 34.



## APEX™

El Ancla APEX crea un punto fijo y seguro bajo el suelo. No requiere preexcavación o preparación del terreno, lo que reduce drásticamente el tiempo de instalación.



- Diseñada para ser eficaz y aguantar la máxima capacidad de carga
- Trabaja sin modificar las propiedades del suelo
- Adecuado para una amplia variedad de suelos y entornos
- Su velocidad de instalación permite ahorrar tiempo y trabajo
- Dos tipos de cable para mejorar la resistencia a la corrosión

Producto	Carga de trabajo máxima	Calibre	Longitud	Código de referencia	Cantidad bolsa	Cantidad caja	
APEX 3 con cable de Fibra	La carga de trabajo máxima depende del tipo de suelo.  Ver Test SPT en página 21.	4,8 mm	0,9 m	GA3-FT-0.9M		16	
		4,8 mm	1,5 m	GA3-FT-1.5M		12	
APEX 4 con cable de Fibra		4,8 mm	0,9 m	GA4-FT-0.9M		10	
		4,8 mm	1,5 m	GA4-FT-1.5M		8	
		6,4 mm	0,9 m	GA4-FT-6MM-0.9M		4	
		6,4 mm	1,5 m	GA4-FT-6MM-1.5M		4	
APEX 5 con cable de Fibra		8,4 mm	0,9 m	GA5-FT-0.9M		4	
		8,4 mm	1,5 m	GA5-FT-1.5M		4	
APEX 3 con cable de Alambre			6,0 mm	0,9 m	GA3-RT-0.9M		5
APEX 4 con cable de Alambre			6,0 mm	0,9 m	GA4-RT-0.9M		5

# Rendimiento del Ancla APEX y recuento SPT

El Test de Penetración estándar se usa ampliamente para determinar las propiedades de resistencia y deformación del suelo. La relación aproximada de las propiedades del suelo drenado son:

Muy suelto	SPT 0-4
Suelto	SPT 4-10
Medio denso	SPT 10-30
Denso	SPT 30-50
Muy denso	> 50

Estos datos pueden entonces usarse para obtener la resistencia al corte habitual y el peso unitario para cada suelo.

Esta información se usa para predecir el rendimiento de los anclajes APEX en relación a las condiciones descritas. Los datos que se presentan a continuación provienen de cálculos teóricos y se usarán únicamente como guías. Debe tenerse en cuenta la variabilidad de tipos de suelo y siempre llevar a cabo un test in situ para obtener datos mas precisos.

La durabilidad depende de diferentes factores, como la localización, las condiciones climáticas, la humedad y también el riesgo de erosión del terreno.

Densidad del suelo	APEX 3 Rendimiento del Ancla (kg)		APEX 4 Rendimiento del Ancla (kg)		APEX 5 Rendimiento del Ancla (kg)	
	0,9 m profundidad	1,5 m profundidad	0,9 m profundidad	1,5 m profundidad	0,9 m profundidad	1,5 m profundidad
	Muy suelto	105	152	197	323	612
Suelto	173	279	315	534	963	1 444
Medio denso	487	845	796	1 525	2 503	3 755
Denso	1 184	2 271	1 548	3 765	4 877	7 316
Muy denso	1 634	3 380	1 700	5 270	6 000 +	9 000 +
Tendon Break						
Fiber tendon	600 kg		1 500 kg		3 000 kg	
Rod tendon	600 kg		600 kg		n/a	

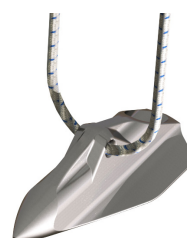
APEX 3



APEX 4



APEX 5





## DPAK

El kit dinámico de anclaje de poste (DPAK) son suministrados como un kit listo para montar que comprenden un cable de acero terminado en un bucle y un tensor Gripple.



- Disponible para postes de madera, metal y hormigón
- Alta capacidad de carga
- Fácil de retensar año tras año
- Fabricado en cable con protección de Zn/Al para resistencia a la corrosión
- Acabado profesional
- Ajustable y desbloqueable

\* Gripple recomienda utilizar su cortador de alambre para cortar los cables de sus kits para mantenerlos en el mejor estado posible.

Producto	Carga de trabajo máxima	Calibre del cable	Longitud del cable	Código de referencia	Cantidad bolsa	Cantidad caja
DPAK 4	750 kg	4 mm	4 m	DPAK-D4-4M	-	4
DPAK 6	1 750 kg	6 mm	4 m	DPAK-D6-4M	-	4
			5 m	DPAK-D6-5M		
			6 m	DPAK-D6-6M		
			7 m	DPAK-D6-7M		
			8 m	DPAK-D6-8M		
DPAK 8	2 800 kg	8 mm	8 m	DPAK-D8-8M	-	2



## FPAK

El FPAK se suministra en kits preparados para su uso, incluyendo un tensor y un cable con terminación lazo sellada.



- Adecuado para arriostrar postes de madera y de metal
- Alta capacidad de carga
- Fácil de retensar año tras año
- Fabricado en cable con protección de Zn/Al para resistencia a la corrosión
- Acabado profesional
- Ajustable y desbloqueable

Producto	Carga de trabajo máxima	Calbre del cable	Longitud del cable	Código de referencia
FPAK	400 kg	3,00 mm	3,5 m	FPAK-C3-3.5M





Kit para postes de hormigón - Permite la fijación en un poste hormigón.



Squeeze-fit collar

## Kit para Poste de Hormigón

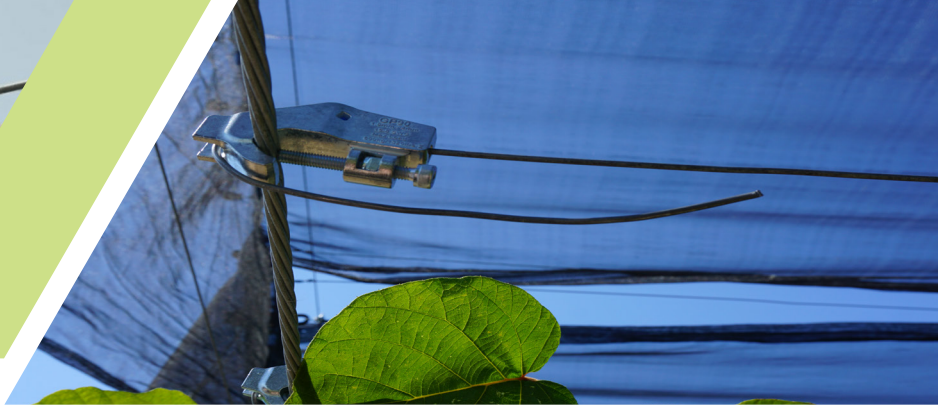
El Kit Gripple para postes de Hormigón es la solución completa para fijar de manera rápida y segura espalderas en postes de hormigón de todos los tamaños.



- Kit preparado para una instalación rápida
- Versátil, se adapta a todos los tamaños de postes de hormigón
- Fabricado en cable de Zinc Aluminio de 1x19 resistente a la corrosión
- Ajusta fácilmente antes de aplicar la tensión
- Incluye un tensor Gripple Plus Medio; fácil de retensar año tras año
- Ajustable y desbloqueable

Producto	Carga de trabajo máxima	Calibre del cable	Longitud del cable	Código de referencia	Cantidad bolsa	Cantidad caja
Kit para Poste de Hormigón	400 kg	2 - 3,25 mm	1,2 m	GPOST3-KIT-1.2M-BB	-	20





Tomato greenhouse  
GP90 installed on a hops yard

## GP90

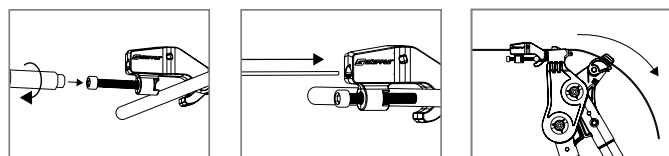
El GP90 ha sido diseñado para reemplazar al tradicional nudo usado en Fruticultura e Invernaderos, para crear fijaciones sobre cabeza. Incorpora un sistema con tornillo que permite adaptarse a cualquier cable o vara, permitiendo crear rápidamente y sin esfuerzo redes perpendiculares.



- Fabricado para crear estructuras sobre cabeza para soporte de redes/telas, cultivos con cables colgantes, o en bandejas.
- Elimina nudos, ataduras y otros métodos complejos en los puntos de unión en T.
- Une y tensa en un solo paso, en menos de un minuto.
- Soporta cargas de hasta 600 Kg en casos de vientos o cultivos de altas cargas.
- Ajustable y desbloqueable

Producto	Carga de trabajo máxima	Rango del Alambre / Barra	Rango del Alambre Cruzado	Código de referencia	Cantidad bolsa	Cantidad caja
GP90	600 kg	6 mm - 16 mm	1,8 mm - 4,0 mm	GP90-BL	-	60
				GP90-BB	4	40

### Instalación

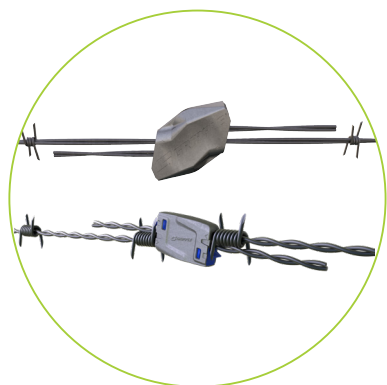


Para consejos e instrucciones de montaje, diríjase a la sección técnica, ver páginas 32, 33 y 34.



## Barbed

El Gripple Barbed se aplica para unir y tensar alambre de espino creando una instalación segura.



- Elimina los nudos y entrelazados del alambre, reduciendo el tiempo de instalación
- Une y tensa con una sola pieza
- Fácil de re-tensar año tras año
- Idóneo para usar en alambres de media y alta resistencia
- Rodillo de cerámica de alta calidad, resistente a la corrosión

Producto	Carga de trabajo máxima	Dimensiones alambre	Código de referencia	Cantidad bolsa	Cantidad caja
Barbed - Alambre de espino en Acero Dulce	150 kg	2 x 2.00 mm 2 x 2.50 mm	BRB-BB	20	200
Barbed - Alambre de espino en Acero Duro	400 kg	1,57 mm - 2,00 mm	HT-BRB-BB	20	140

Para consejos e instrucciones de montaje, diríjase a la sección técnica, ver páginas 32, 33 y 34.





## T-Clip

El gripple T-Clip sujeta de forma segura las mallas al poste terminal. De fácil instalación y sin necesidad de doblar o realizar nudos al alambre.



- Elimina los nudos y entrelazados del alambre, reduciendo el tiempo de instalación
- Sin necesidad de quitar el alambre vertical
- El lazo proporciona una terminación segura
- Rodillo de cerámica resistente a la corrosión
- Dos tamaños disponibles para aplicar tanto en la malla como en el alambre de espino

Producto	Tipo de Alambre	Dimensiones alambre	Código de referencia	Cantidad bolsa	Cantidad caja
T-Clip 1	Normal	1.80 mm - 3.25 mm	TC1-BB	20	200
	Espino de alta resistencia	2 x 1.60 mm - 2 x 1.70 mm	TC1-BB	20	200
T-Clip 2	Normal o Electrificado	3.25 mm - 4.20 mm	TC2-BB	10	100
	Alambre des espino dulce	2 x 1.80 mm - 2 x 2.50 mm	TC2-BB	10	100

*Dar tensión con el Gripple Plus o el Gripple Barbed. Nunca tensar el T-Clip directamente.*



# Fencing Pin Kit

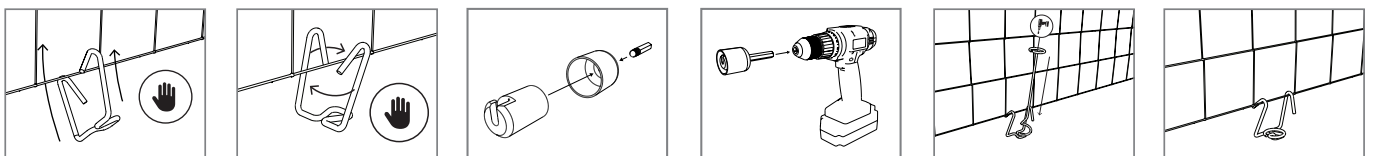
Este accesorio para vallados asegura rápida y fácilmente vallas en suelos ondulados, o donde hay un riesgo de intrusión de animales salvajes.



- Sencilla y rápida instalación usando un taladro eléctrico y su accesorio.
- Instalar el Fencing Pin directamente en la red de la valla en el caso de ser necesario.
- Resistencia a la extracción muy superior a los métodos tradicionales.

Producto	Tipo de suelo	Código de referencia	Cantidad bolsa	Cantidad caja
Fencing Pin Kit	Suelo duro	FENCE-TL-P2	-	40
Herramienta	-	TL-P1-TOOL-STD	-	1

## Instalación



# Herramientas y accesorios de anclaje



## Cortador de Alambre

Los cortadores de alambre son aptos para cortar alambres o cables de acero de hasta 4mm. Las empuñaduras anti-deslizantes y las mordazas de acero reforzado ofrecen excelentes resultados.

**Código:** CUTTER-GRIPPLE

**Pedido mínimo:** 1



## Cortador de Alambre grande - 6 mm

El cortador de alambre grande permite cortar cable o alambre hasta 6 mm.

**Código:** CUTTER-6MM

**Pedido mínimo:** 1



## Cortador de Alambre grande - 8 mm

El cortador de alambre grande permite cortar cable o alambre hasta 8 mm.

**Código:** CUTTER-8MM

**Pedido mínimo:** 1



## Herramienta de Tensión - Para Viñedos 400Kg

Compacta, fácil de usar y de llevar. Aplica tensión de hasta 6:1 con un mecanismo para calibrar la tensión hasta los 400 kg.

**Código:** TOOL-5-SINGLE

**Pedido mínimo:** 1



## Herramienta de Tensión Profesional

La herramienta de tensión profesional permite tensar cada alambre individualmente, optimizando la vida de su vallado.

**Código:** TOOL-7-SINGLE

**Pedido mínimo:** 1

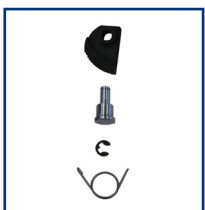


## Herramienta de Tensión Profesional - Para Frutales

La Tenaza puede ser utilizada para toda la gama DPACK en especial en el DPACK 8mm. Permite un tensionado rápido y eficiente del cable del poste cabezera.

**Código:** TOOL-7XL-SINGLE

**Pedido mínimo:** 1



## Cam Set para las Herramientas

Accesorios para reemplazar la mordaza de las herramientas de tensión.

**Códigos:**

CAMG-BB (para pinza tensora TOOL-5-SINGLE)

CAM7-BB (para pinza tensora TOOL-7-SINGLE)

**Pedido mínimo:** 1



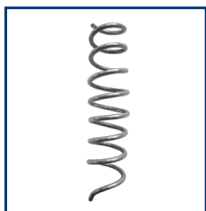
## Adaptador

Este accesorio para la herramienta de tensión le permite llegar al interior de los postes de metal fácilmente. – Véase página 13.

**Código:** TORQADP-BB

**Pedido mínimo:** 1

# Herramientas y accesorios de anclaje

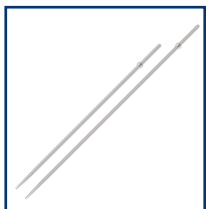


## Protección para el APEX Fibria

Protección mecánica para el tirante de fibra del sistema Apex Fibra

**Código:** GA-FT-P

**Pedido mínimo:** 100



## Herramienta Drive

La herramienta Drive, o vara de clavado, está diseñada para trabajar perfectamente con la gama de anclas APEX. Su diseño y materiales hacen a esta herramienta fuerte, robusta y resistente al uso.

**Código:** DR-34-1.4M (Apex 3 ; 4 - 1 m) ; DR-34-1.8M (Apex 3 ; 4 - 1,5 m) ; DR-5-1.8M (Apex 5 - 1,5 m)

**Pedido mínimo:** 1



## JackJaw®

Esta herramienta multifunción permite extraer las varas de clavado, Diager drive, y bloquear las anclas APEX.

**Código:** JACKJAW

**Pedido mínimo:** 1



## Loop Puller

Accesorio ideal para poder bloquear las anclas Apex. Puede usarse también con el JackJaw®.

**Código:** TOOL-INSTANT-SET

**Pedido mínimo:** 1

# Herramientas y accesorios de anclaje



## Llave de Ajuste

La Llave de Ajuste Gripple permite que los tensores sean reposicionados en el alambre antes de aplicar tensión. Para utilizar, simplemente insertar la llave en el pequeño orificio adyacente al canal central libertando el rodamiento y permitiendo que el tensor se mueva libremente.

**Código:** GPKEY-BB

**Pedido mínimo:** 100

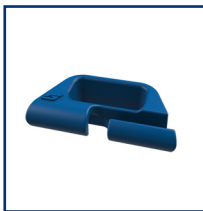


## Twister

El Twister fija el alambre sobrante, permitiendo una instalación completamente segura y sin riesgo, y logrando un acabado pulcro y ordenado. Para utilizar en alambres de media y alta resistencia entre 1,00 mm y 3,00 mm.

**Código:** BTWIST-BB

**Pedido mínimo:** 100



## Protector de Alambre

El protector de alambre Gripple elimina el contacto metal/metal entre el alambre y los postes intermedios, protegiendo el alambre y prolongando la vida de la espaldera.

**Código:** WG-BB

**Pedido mínimo:** 100



## Gancho VIT-S

El Gancho Vit-S (utilización conjunta con el Kit Vit-S) permite adicionar puntos de apoyo a los postes de cabecera para usar cuando los alambres son elevados durante la época de crecimiento vegetativo.

**Código:** VHOOK-BB

**Pedido mínimo:** 20



## Accesorio anti fricción

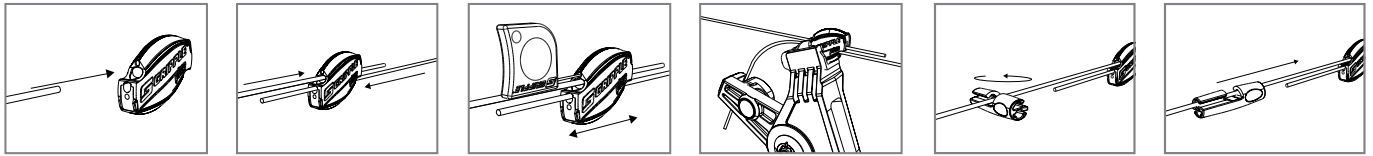
La pieza protectora del GP1 sirve para proteger el cable del roce contra el poste cabezera.

**Código:** WP-BB

**Pedido mínimo:** 300

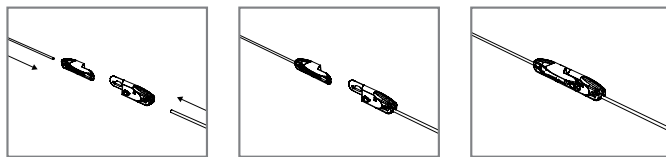


## Gama Gripple Plus - Instalación (utilizando la Llave de Ajuste y Twister)



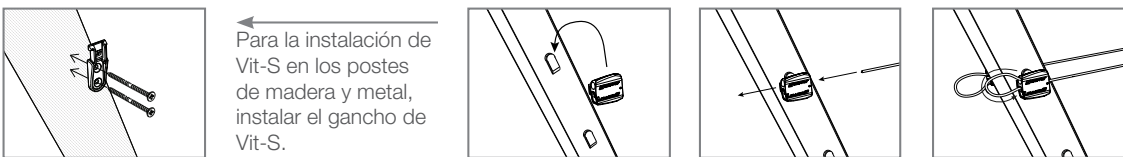
- Aplicar tensión con la Tenaza Gripple (dejando al menos 75 mm de alambre sobrante)
- Reposicionar antes de aplicar tensión utilizando una Llave de Ajuste
- El Twister protege la punta de los alambres y puede ser quitado y repuesto para facilitar el retensado

## GP Fix – Instalación



- Puede soltarse con una llave de ajuste Gripple, de forma que el instalador pueda quitar el dispositivo si el alambre fuera demasiado corto para poder repararse o si fuera necesario recortar más alambre.

## VIT-S – Instalación

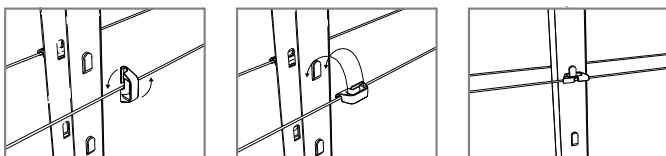


Para la instalación de Vit-S en los postes de madera y metal, instalar el gancho de Vit-S.



- Pase el alambre sobrante por dentro de la unidad, para proporcionar un acabado seguro y pulcro
- Instale Ganchos VIT-S adicionales para permitir posicionar el alambre en varias alturas del poste

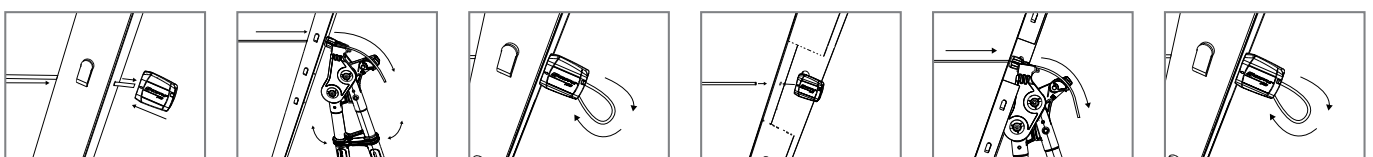
## Protector de Alambre – Instalación



- El protector de alambre puede ser también usado en postes de metal o de madera usando en conjunto con un Gancho VIT-S

## GP No. 1 & No. 2 - Instalación

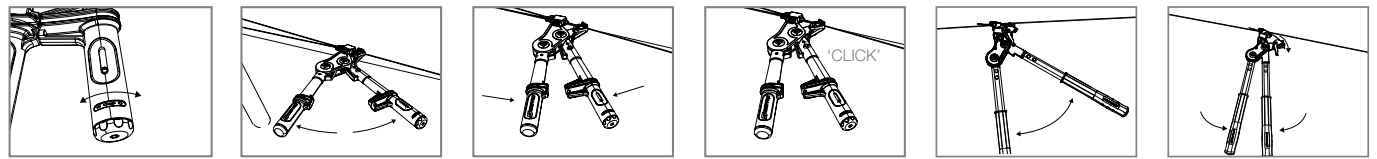
## Adaptador (para postes de metal)



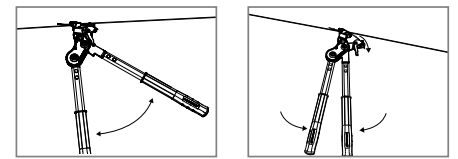
- Si el poste instalado fuese abierto, existe un práctico adaptador que puede montarse en la Tenaza Gripple para hacer más fácil el tensado



## Tenaza Gripple – Instalación

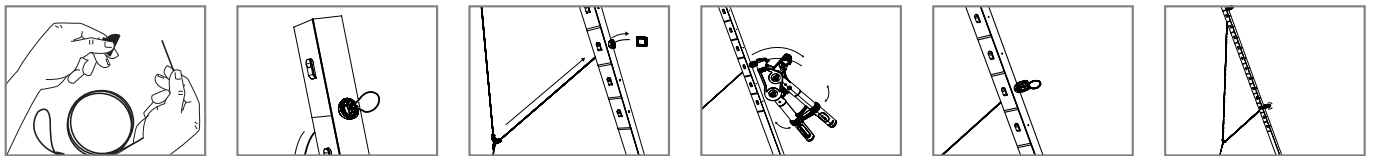


## Tenaza profesional



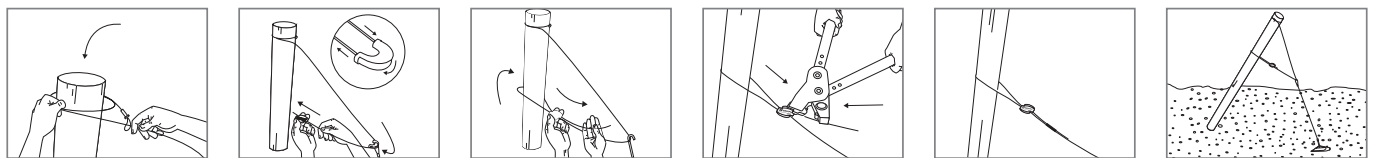
- Nunca tensione excediendo la recomendación del fabricante del alambre

## GPAK Plus M - Instalación (poste metálico)



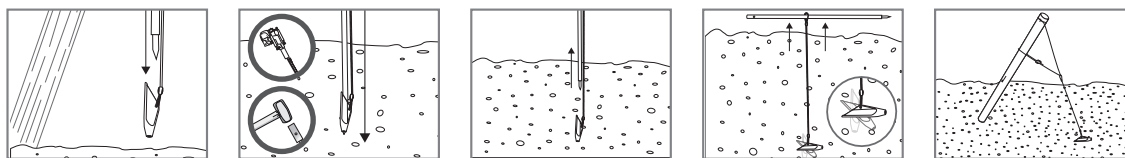
- Combine con el Ancla Gripple para obtener una solución completa de anclaje simple y fácil de instalar.

## GPAK Plus W - Instalación (poste de madera)



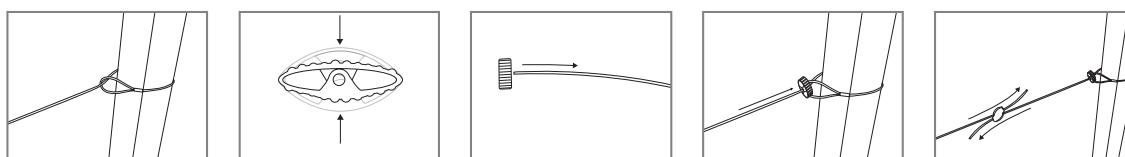
- Combine con el Ancla Gripple para obtener una solución completa de anclaje simple y fácil de instalar.

## Ancla Apex – Instalación



- Introducir siempre el Ancla Apex completamente en el suelo, a una profundidad de al menos 1 m
- Para una instalación más rápida del Ancla Gripple, utilice el Gripple Petrol Driver

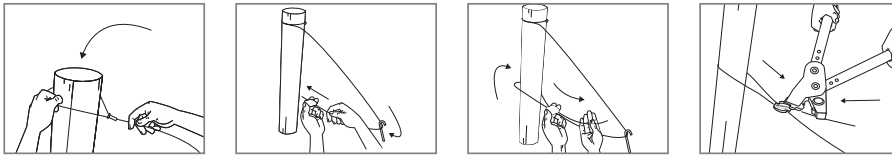
## Kit de Poste de Hormigón – Instalación



- Posicione el “cuello” apretando el poste de hormigón
- Aplicar tensión con una Tenaza Gripple

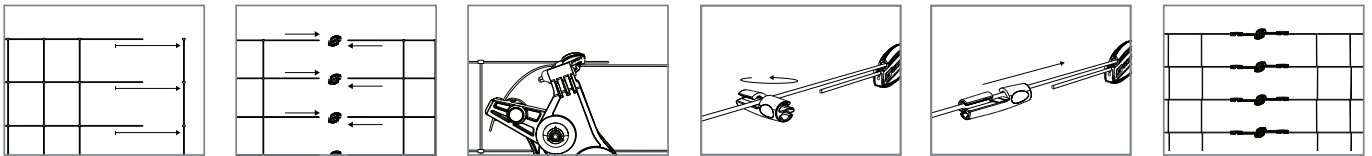


## DPAK - Soluciones para Viñedos



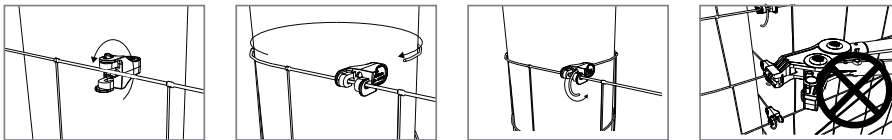
- Combine con el Ancla Gripple para obtener una solución completa de anclaje simple y fácil de instalar

## Gama Gripple Plus - Unir y tensar malla



- Retire suficientes alambres verticales antes de la instalación
- Aplicar y re-aplicar tensión con la tenaza de tensar
- Cortar el exceso de alambre con el corta alambres, dejando una punta del tamaño de la anchura de su mano para permitir el re-tensado

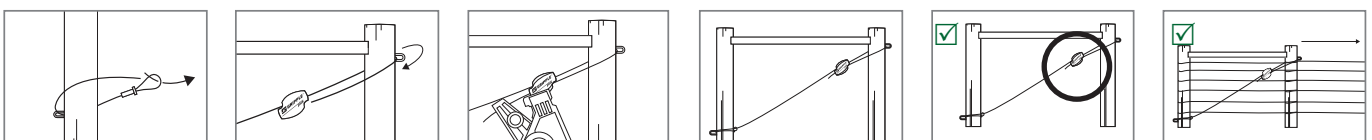
## T-Clip - Instalación



- En el vallado, instale el T-Clip lo más cerca posible del poste final, en el alambre vertical más cercano
- Instalación Manual de T-Clip, nunca lo tense directamente con la tenaza de tensar
- Para hacer la instalación más sencilla cerca del suelo, instale el T-Clip al revés y doble el alambre hacia arriba

## DPAK & FPAK- Soluciones para Vallados

### Modo correcto de instalación



- Apretar siempre firmemente el alambre en la parte inferior del poste para evitar que se queden atrapados los animales.
- Añada al DPAK un anclaje para arriostrar la valla, si el espacio es limitado





### **Gripple Ltd (Oficina Central)**

The Old West Gun Works  
Savile Street East  
Sheffield S4 7UQ  
Reino Unido

**T** | 0800 018 4264  
**F** | +44 (0)114 275 1155  
**E** | [info@gripple.com](mailto:info@gripple.com)

### **Gripple Europe SARL**

1, rue du commerce  
BP 37, 67211 Obernai Cedex,  
Francia

**T** | +33 (0)3 88 95 44 95  
**F** | +33 (0)3 88 95 08 78  
**E** | [frinfo@gripple.com](mailto:frinfo@gripple.com)

### **Gripple GmbH**

Loherstraße 4  
35614 Asslar  
Alemania

**T** | +49 (0)6441 44447 – 00  
**E** | [deinfo@gripple.com](mailto:deinfo@gripple.com)

### **Gripple Sp. z o.o.**

ul. Chełmżyńska 70  
04-247 Varsovia  
Polonia

**T** | +48 (0)22 635 62 08  
**E** | [plinfo@gripple.com](mailto:plinfo@gripple.com)



## **CarmoFarm**

### **Carmo - Wood Sede**

Av. Marquês de Tomar, nº2, 4º  
1050-155 Lisboa  
**T** | +351 21 313 22 00  
**E** | [geral@carmo.com](mailto:geral@carmo.com)

### **[gripple.com](http://gripple.com)**

[frinfo@gripple.com](mailto:frinfo@gripple.com)



SOMOS SOCIALES  
SIGUE NUESTRAS ACTUALIZACIONES

La política de Gripple es de continuo desarrollo e innovación. Por lo tanto nos reservamos el derecho de alterar las especificaciones sin previo aviso.

BROC-VOF-SPA-PG26-CAR  
Publicado en 02/2026

Consulte [www.gripple.com](http://www.gripple.com) para obtener recomendaciones e información actualizada de nuestros productos.

© 2026 Gripple

Gripple es una marca registrada de Gripple Limited,  
Sociedad registrada en Inglaterra No. 1772901, VAT  
Reg No. GB 600 1951 88