

Soluções para aramação de Vinhas, Pomares e Vedações

Aramar, Escorar e Vedar





Índice

Aplicações

Aramação de Vinhas	página 6
Aramação de Pomares	página 8
Vedações de Arame	página 10

Produtos

Gama Gripple Plus	página 12
GP N°1 & N°2	página 13
Kit de Iniciação	página 14
GP Fix	página 15
VIT-S	página 16
GPAK Plus W	página 18
GPAK Plus M	página 19
APEX™	página 20
SPT Count	página 21
DPAK	página 22
FPAK	página 23
Kit para postes de betão	página 24
GP90	página 25
Gripple para Arame Farpado	página 26
T-Clip	page 27
Kit Para Vedação	página 28

Acessórios

Ferramentas e acessórios de ancoragem	página 29
---------------------------------------	-----------

Técnical

Aconselhamento o tecnico e instalação	página 32
---------------------------------------	-----------



Sobre a Gripple

Como líder de mercado em tensores de arames, a Gripple é conhecida por fornecer soluções inovadoras e econômicas para sistemas de aramações, amarração e vedações. Os produtos Gripple substituem os métodos tradicionais, o que garante uma economia de tempo e dinheiro. A nossa gama de produtos trabalha com uma ampla variedade de arames em todos os tipos de aplicação.

Porque a Gripple?

Nos poupamos tempo e dinheiro

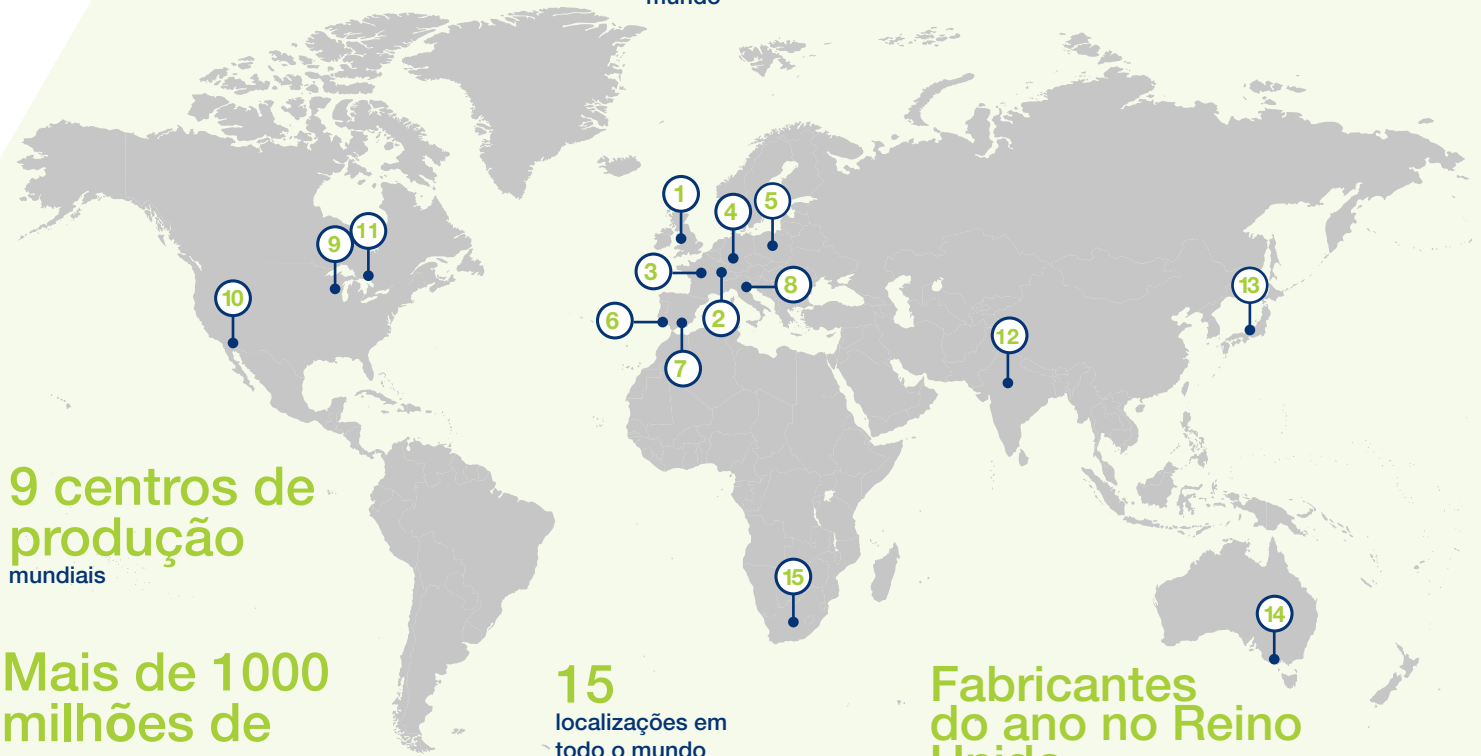
A gama de produtos da Gripple foi projetada com a simplicidade em mente. Ao oferecer um sistema significativamente mais simples comparado com os métodos tradicionais, e eliminando a necessidade de atar e fazer nós com os arames, reduzimos bastante o tempo de trabalho e instalação.

Fornecemos soluções completas

Os nossos sistemas foram cuidadosamente desenvolvidos para garantir que somos capazes de fornecer soluções para uma vasta gama. Um dos muitos pontos fortes da nossa tecnologia patenteada de encaixe é a versatilidade; o que nos permite transformar os sistemas de vedar, amarrar, amarrar e ancorar em uma tarefa simples e pouco trabalhosa.

Mais de 900

empregados em todo o mundo



9 centros de produção mundiais

Mais de 1000 milhões de produtos fabricados

15 localizações em todo o mundo

Fabricantes do ano no Reino Unido por 3 vezes

Esforçamos constantemente para oferecer melhores soluções

O nosso negócio baseia-se no desejo de inovar continuamente e trazer melhores produtos ao mercado. As nossas ideias internas e as nossa equipa de inovação garantem que somos ágeis na entrega de novas soluções, desde o conceito a criação do produto. Eles também são perceptivos às ideias dos nossos clientes; por isso entre em contato, eles adoram o desafio.

Oferecemos produtos fortes e duradouros

Ao erradicar a necessidade de atar e amarrar os arames a resistência do seu arame nunca será comprometida. A diversidade de ferramentas disponíveis garante que a instalação e a manutenção não causem problemas, e o nosso método de encaixe patenteado permite que exista tranquilidade onde quer haja um Gripple.

Somos líderes de mercado

Fornecemos soluções para viticultura, pomares e vedações há quase 30 anos e os nossos produtos são utilizados em todo o mundo. Temos orgulho do que oferecemos porque é simples, bem-sucedido e confiável.

Marcamos a diferença em 85 países

Gripple Reino Unido

1 Sede internacional – Sheffield, RU

Gripple Europa:

2 Sede da Gripple Europa – Obernai, França
3 Paris, França
4 Aßlar, Alemanha
5 Varsóvia, Polónia

Parceiros europeus:

6 Gripple, Portugal
7 Gripple, Espanha
8 Gripple, Itália

Gripple INC:

9 Sede da Gripple INC – Aurora, Illinois
10 Los Angeles, Califórnia

Gripple no resto do mundo:

11 Toronto, Canadá
12 Nova Deli, Índia
13 Kobe, Japão

Parceiros no resto do mundo:

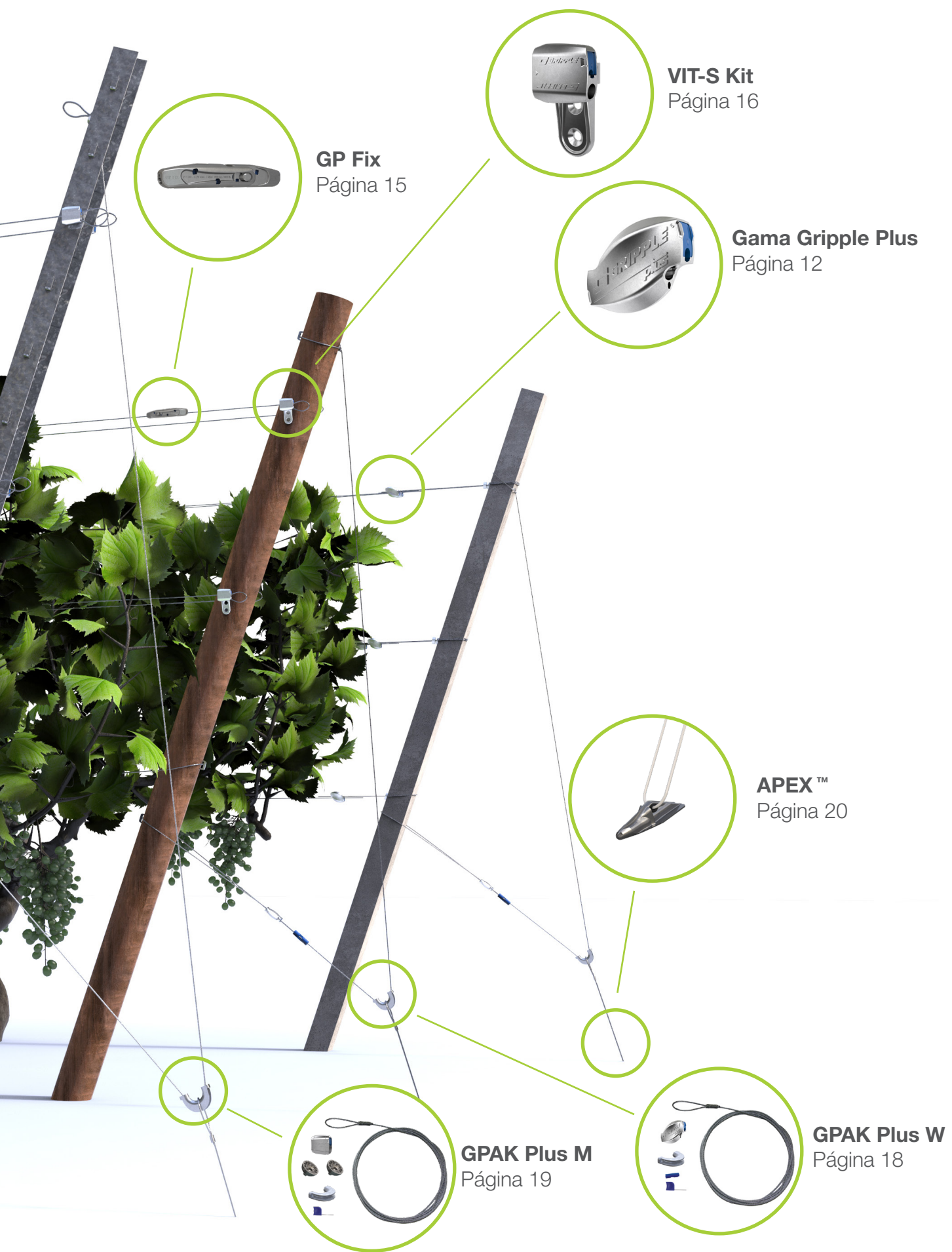
14 Gripple Austrália – Victoria
15 Gripple África do Sul

Soluções para Aramação de Vinhas



GP N°1 & N°2
Página 13

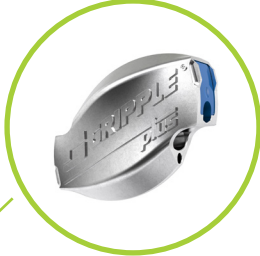




GP Fix
Página 15



VIT-S Kit
Página 16



Gama Gripple Plus
Página 12



APEX™
Página 20



GPAK Plus M
Página 19



GPAK Plus W
Página 18

Soluções para Aramação de Pomares

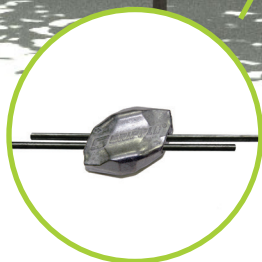
Gama Gripple Plus
Página 12



GPFix
Página 15



Jumbo
Página 12



DPAK
Página 22





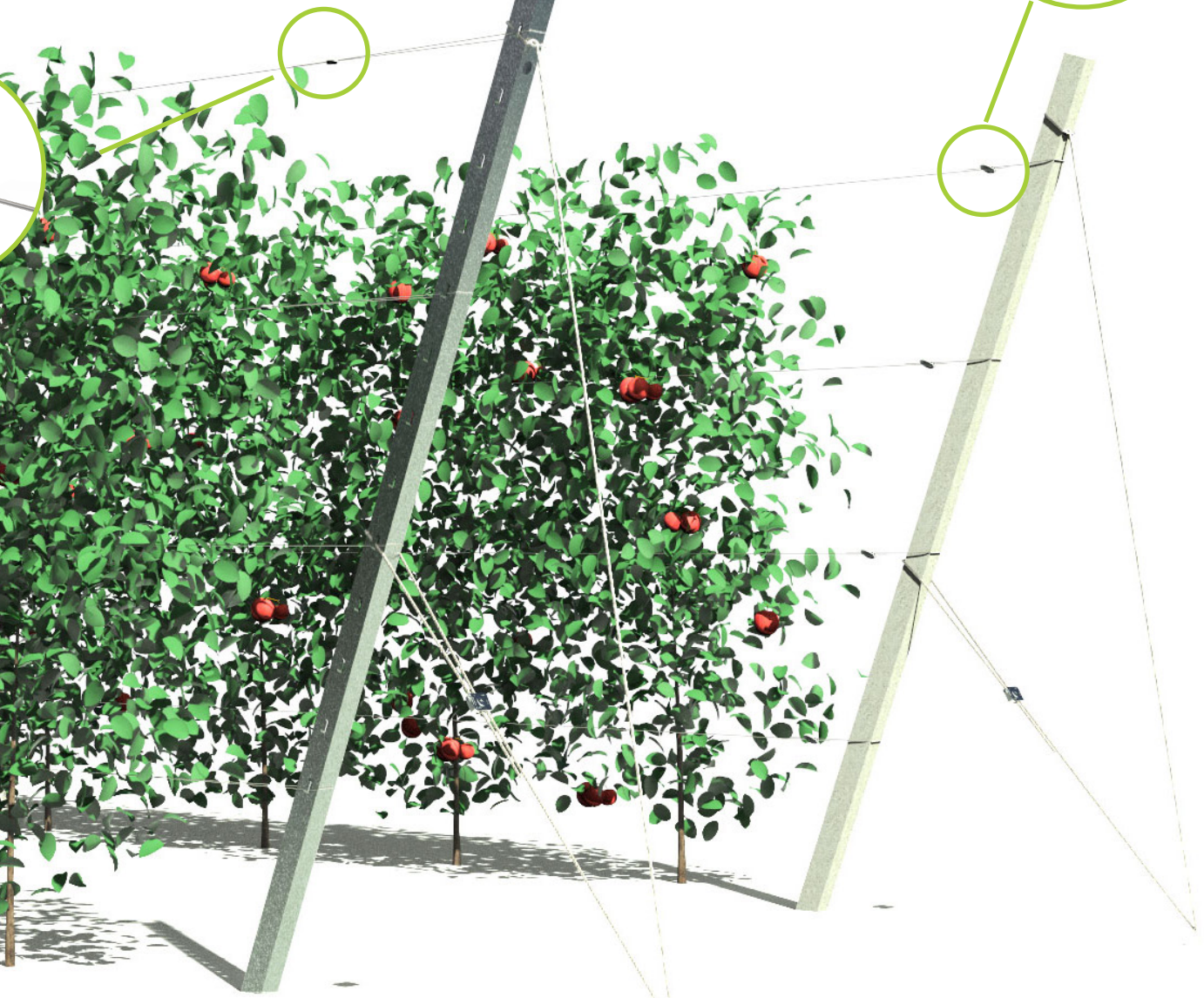
Ferramentas e acessórios
Página 28



GP90
Página 25



Kit para postes de betão
Página 24



APEX™
Página 20

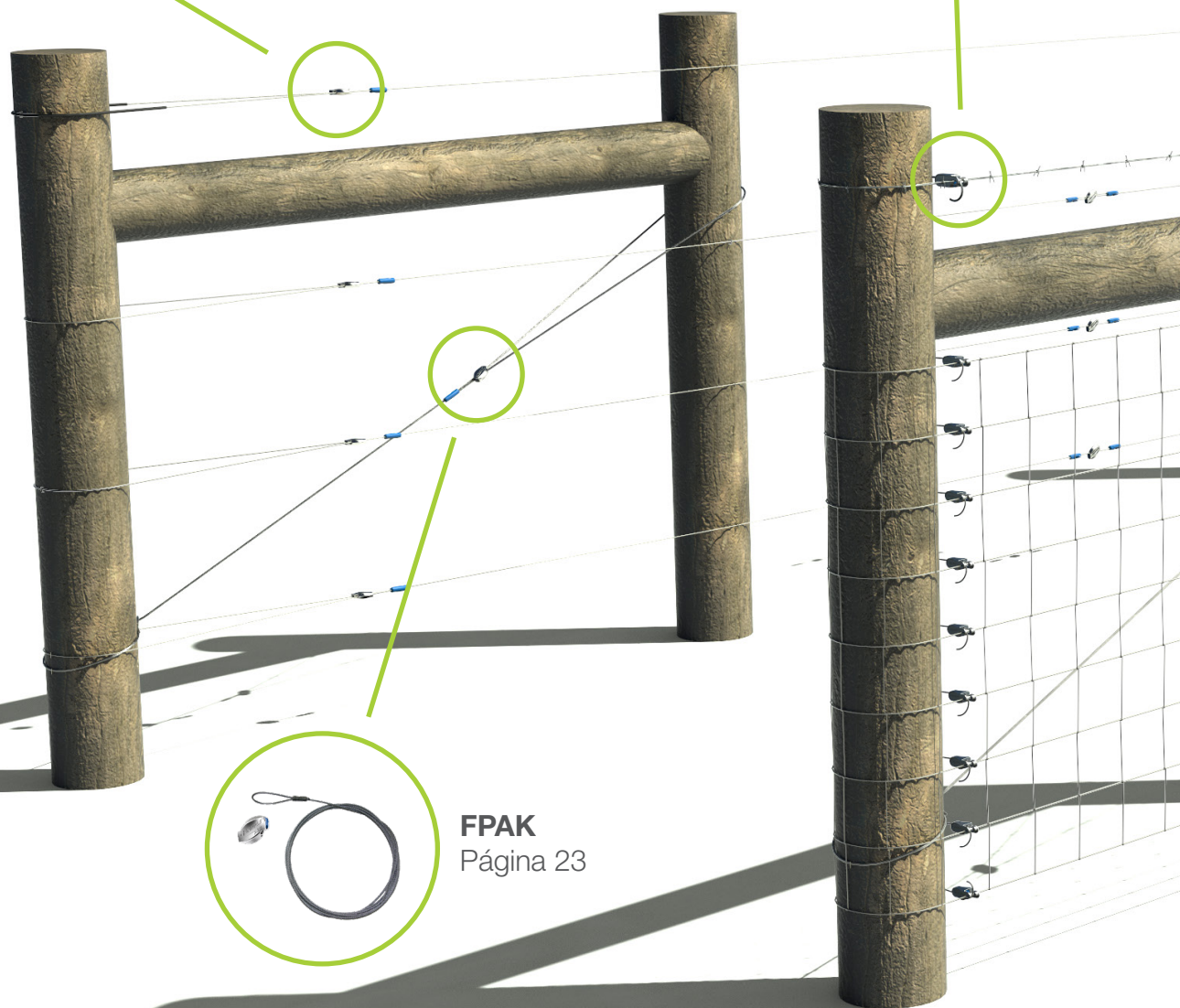
Sistemas de Vedações de Arame



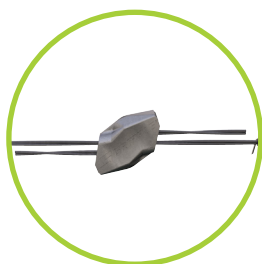
Gama Grippler Plus
Página 12



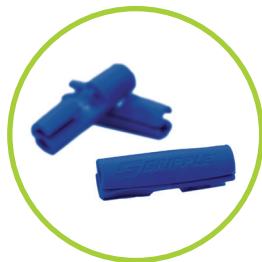
T-Clip
Página 27



FPAK
Página 23



Grippe Para Arame Farpado
Página 26

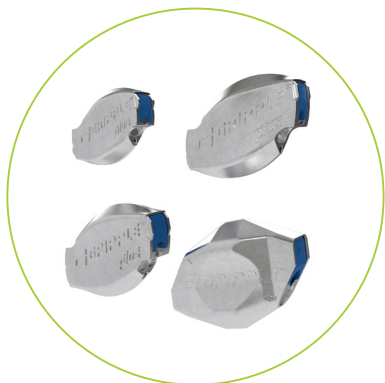


Twister
Página 31



Gama Gripple Plus

A Gama de uniões Gripple Plus é adequada para todos os tipos de aramação.



Gama Gripple de uniões e tensionadores de arame.

- Une e tensiona numa só peça.
- Elimina os nós e entrelaçamentos de arame reduzindo o tempo de instalação
- Ideal para utilizar em arames de alta resistência
- Desenhado para suportar grande carga de ruptura e resistência à corrosão
- Retensionamento facilitado ano após ano
- Ajustável e resistente a abertura

Produto	Carga Máxima de trabalho	Gama Arame	Referência Código	Uni /Bolsa	Uni /Caixa
Gripple Plus Small	300 kg	1,40 mm - 2,20 mm	GPS-BB	20	300
Gripple Plus Medium	400 kg	2,00 mm - 3,25 mm	GPM-BB	20	200
Gripple Plus Large	600 kg	3,25 mm - 4,20 mm	GPL-BB	20	160
Gripple Jumbo*	600 kg	2,50 mm - 3,15 mm	JUM-BB	20	140

*O Gripple Plus Jumbo não é destravável



Instalação



Adaptador – para utilização quando o Gripple está instalado no interior do poste.

GP N°1 & GP N°2

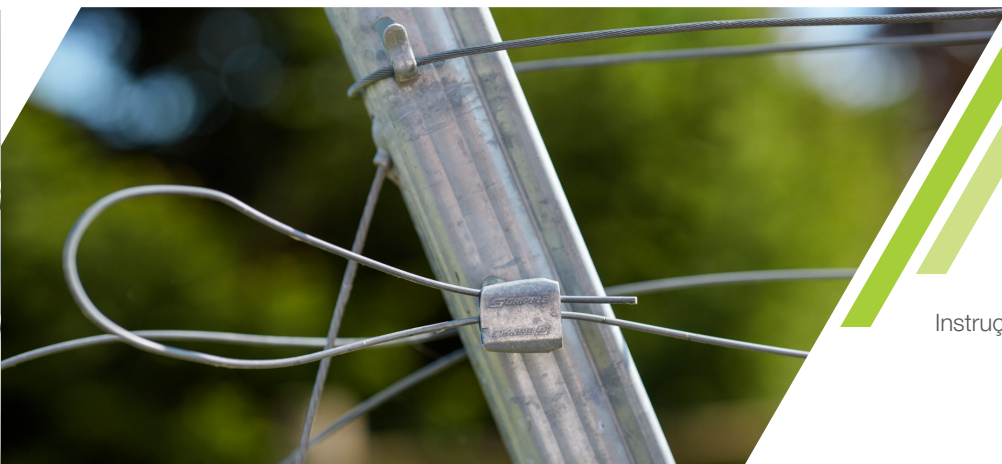
Os Gripples GP n°1 e GP n°2 foram desenhados com uma base plana por forma a criar um terminal estável para aramações com postes de cabeceira em metal.



- Terminação da linha e possibilidade de tensionar em uma só peça
- Ideal para uso em Arame de aço e arame polyester
- Mecanismo cerâmico de grande dureza e resistência à corrosão
- Canal livre para passagem e segurança da ponta de arame sobranete

Produto	Carga Máxima de trabalho	Gama Arame	Referência Código	Uni /Bolsa	Uni /Caixa
GP N° 1	400 kg	1,80 mm - 3,00 mm	GP1-BB	20	300
GP N° 2	600 kg	3,00 mm - 4,20 mm	GP2-BB	10	140

GP1 Instalado num poste de metal.





Kit iniciação Gripple Plus

Kit Iniciação

A gama de tensores gripple plus é adequada para todas as aramações. O kit iniciação vem com um alicate para tensionar gripple plus e um blister de tensores à sua escolha.



- Ideal para começar a utilizar os nossos produtos
- As ferramentas de tensionar são leves e compactas.
- Os materiais utilizados são de mais alta qualidade
- Para mais informações sobre ferramentas de tensionar, vá para a página 29.

Produto	Tensor Gripple	Carga Máxima de trabalho	Gama Arame	Referência Código	Uni /Caixa
Torq Tool 5 400 kg	50 Gripple Plus Medium	400 kg	2,00 mm - 3,25 mm	WJTK5-GPM	4

Aramar com Torq Tool 5
Reparação de arame utilizando o tensor gripple medium e alicate de tensionar





O design de duas peças permite ao utilizador criar pontos de preensão seguros em ambos os lados do arame partido: as peças são então simplesmente unidas e encaixadas de modo fácil e rápido graças ao mecanismo de encaixe do tipo snap-fit.

GP Fix

Uma solução simples, rápida e segura para a reparação rápida de arames em viticultura. O design de duas peças permite ao utilizador criar pontos de preensão seguros em ambos os lados do arame partido: as peças são então simplesmente unidas e encaixadas de modo fácil e rápido graças ao mecanismo de encaixe do tipo snap-fit.



- Permite uma maior extensão das extremidades do arame partido, reduzindo o esforço físico
- As cunhas de bloqueio em liga de zinco e cerâmica resistentes à corrosão garantem reparações de longa duração
- O perfil simples e uniforme contém os arames no seu interior, reduzindo o risco de se prender nas pessoas ou máquinas
- Ideal para utilização com o Gripple Plus Medium ou o GP1 na fase de retensionamento dos arames nos postes terminais

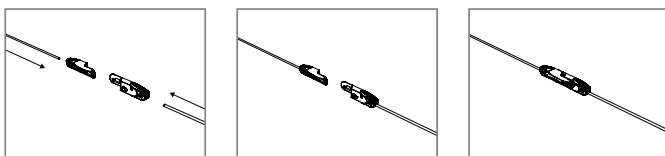
Produto	Carga Máxima de trabalho	Gama Arame	Referência Código	Uni /Bolsa	Uni /Caixa
GP Fix	400 kg	1,80 mm - 3,20 mm	GPFX1-BB	8	64



O **GP Fix** pode ser desbloqueado com a chave de sinalização, desmontado e reutilizado, se necessário.



Instalação





VIT-S - Instalado em postes de metal



VIT-S - Instalado em postes de madeira

VIT-S

O Gripple VIT-S é a forma mais rápida e fácil de manejar arames de vegetação.

VIT-S trabalha directamente em postes de metal e madeira, substituindo as tradicionais e pouco fiáveis correntes.



- Substitui correntes p/ arames móveis
- Permite manejar os arames de frutificação tanto em postes de cabeceira de madeira como de metal
- Permite mover os arames de forma independente durante a época de crescimento vegetativo
- Arames facilmente colocados junto ao solo para facilitar a operação de poda
- Tensão facilmente aplicada à mão
- Ajustável e resistente a abertura

Produto	Carga Máxima de trabalho	Gama Arame	Referência Código	Uni /Bolsa	Uni /Caixa
VIT-S Postes em metal	400 kg	1.40 mm - 2.60 mm	VITS-BB	20	200
VIT-S Postes em metal ou madeira			VITSK-BB	10	100



O **VIT-S** pode ser instalado directamente em postes metálicos ou de madeira utilizando o gancho **VIT-S Kit**.



GPAK Plus W instalado nos postes de madeira



Cabo de aço instalado no topo de um poste de madeira

GPAK Plus W

GPAK Plus W foi desenhado para servir em postes de madeira e betão. Fornecido em kit pronto a usar, inclui o cabo de aço pré cortado, um tensor Gripple Medium, um Twister e um passa cabos para proteção do cabo contra o corte.



- Ajustável e resistente a abertura
- Abraça os postes em 2 pontos de apoio para melhor distribuição de cargas
- Retensionamento facilitado ano após ano
- Fabricado com cabo aço Zinco + Alumínio para melhor resistência à corrosão
- Acabamento profissional

Produto	Carga Máxima de trabalho	Ø do fio	Comprimento do Cabo	Referência Código	Uni /Bolsa	Uni /Caixa
GPAK Plus W No. 3 com Cabo de Aço Galvanizado	400 kg	3 mm	2,5 m	GPAK-PW3-2.5M	-	20
			3,5 m	GPAK-PW3-3.5M	-	20
			4,5 m	GPAK-PW3-4.5M	-	20
GPAK Plus W No. 4 com Cabo de Aço Galvanizado	600 kg	4 mm	5 m	GPAK-PW4-5M	-	6
			6 m	GPAK-PW4-6M	-	6





GPAK Plus M



GPAK Plus M é o produto ideal para o escoramento durável de postes de cabeceira em metal. Fornecido em kit pronto a usar inclui cabo de aço pre cortado, um tensor Gripple, passa cabos e dois protetores de arame, desenhados para proteger o cabo.

- Ajustável e resistente a abertura
- Abraça os postes em 2 pontos de apoio para melhor distribuição de cargas
- Retensionamento facilitado ano após ano
- Fornecido com dois protetores de arame para evitar danificar o cabo de aço dentro dos postes metálicos.
- Fabricado com cabo aço Zinco + Alumínio para melhor resistência à corrosão
- Acabamento profissional

Produto	Carga Máxima de trabalho	Ø do fio	Comprimento do Cabo	Referência Código	Uni /Bolsa	Uni /Caixa
GPAK Plus M No. 3 com Cabo de Aço Galvanizado	400 kg	3 mm	2,5 m	GPAK-PM3-2.5M	-	20
			3,5 m	GPAK-PM3-3.5M	-	20
			4,5 m	GPAK-PM3-4.5M	-	20
GPAK Plus M No. 4 com Cabo de Aço Galvanizado	600 kg	4 mm	3 m	GPAK-PM4-3M	-	8
			4 m	GPAK-PM4-4M	-	6

GPAK Plus M - Adequado para postes de metal





APEX™

A âncora APEX cria um ponto de ancoragem seguro e fixo abaixo do nível do solo. Não é necessária qualquer pré-escavação ou preparação do solo, reduzindo drasticamente o tempo de instalação.



- Concebido para aumentar a eficiência e a capacidade máxima de carga
- Perfil otimizado para uma perturbação mínima do solo
- Adequado para diferentes tipos de solo e condições ambientais
- A velocidade de instalação permite poupanças significativas de tempo e mão-de-obra
- Dois tipos de tirantes para uma resistência máxima à corrosão

Produto	Carga Máxima de trabalho	Ø	Comprimento	Referência Código	Uni /Bolsa	Uni /Caixa
APEX 3 Tirante em fibra	A carga de trabalho máxima está dependente do tipo de solo. Refer to SPT page 21.	4,8 mm	0,9 m	GA3-FT-0.9M		16
		4,8 mm	1,5 m	GA3-FT-1.5M		12
APEX 4 Tirante em fibra		4,8 mm	0,9 m	GA4-FT-0.9M		10
		4,8 mm	1,5 m	GA4-FT-1.5M		8
		6,4 mm	0,9 m	GA4-FT-6MM-0.9M		4
		6,4 mm	1,5 m	GA4-FT-6MM-1.5M		4
APEX 5 Tirante em fibra		8,4 mm	0,9 m	GA5-FT-0.9M		4
		8,4 mm	1,5 m	GA5-FT-1.5M		4
APEX 3 Tirante de haste		6,0 mm	0,9 m	GA3-RT-0.9M		5
APEX 4 Tirante de haste		6,0 mm	0,9 m	GA4-RT-0.9M		5

Desempenho da âncora Gripple e contagem SPT

O teste de penetração padrão (SPT) é amplamente utilizado para determinar as propriedades de força e deformação do solo em curso. A correlação aproximada das propriedades do solo granulado drenado é:

Muito solto	SPT 0-4
Solto	SPT 4-10
Densidade média	SPT 10-30
Denso	SPT 30-50
Muito denso	> 50

These figures can then be used to obtain typical bulk unit weight for each soil. Estas informações são utilizadas para previsão do desempenho da âncora APEX em relação às condições descritas. As tabelas seguintes resultam de cálculos teóricos e apenas devem ser utilizadas como orientação. A variedade dos tipos de solo deve sempre ser tida em atenção e devem sempre ser realizados testes no local de forma a obter resultados mais precisos.

A longevidade depende de factores locais como o solo, humidade e condições climáticas. Assim como o grau de erosão do local de instalação.

Densidade do solo	Desempenho da âncora APEX 3 (kg)		Desempenho da âncora APEX 4 (kg)		Desempenho da âncora APEX 5 (kg)	
	Profundidade de instalação 0,9 m	Profundidade de instalação 1,5 m	Profundidade de instalação 0,9 m	Profundidade de instalação 1,5 m	Profundidade de instalação 0,9 m	Profundidade de instalação 1,5 m
Muito solto	105	152	197	323	612	918
Solto	173	279	315	534	963	1 444
Densidade média	487	845	796	1 525	2 503	3 755
Denso	1 184	2 271	1548	3 765	4 877	7 316
Muito denso	1 634	3 380	1 700	5 270	6 000 +	9 000 +
Tendon Break						
Fiber tendon	600 kg		1 500 kg		3 000 kg	
Rod tendon	600 kg		600 kg		n/a	

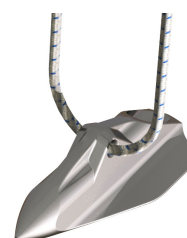
APEX 3



APEX 4



APEX 5





DPAK

O kit para a ancoragem dinâmica de postes Dynamic Post Anchor Kit (DPAK) são fornecidos como conjuntos prontos a usar, compostos por um cabo em arame soldado e pré-cortado e um tensionador da Gripple.



- Adequado para escoramento de postes de metal e betão
- Grande capacidade de carga
- Retensionamento fácil depois de cada ano de utilização
- Rolo de cerâmica de alta qualidade para resistência a corrosão
- Disponível em kits prontos para uso (DPAK) para uma rápida e segura aramação.
- Ajustável e resistente a abertura

* Gripple recomenda a utilização dos seu alicate de corte para cortar os cabos dos seus kits, a fim de os manter nas melhores condições possíveis.

Produto	Carga Máxima de trabalho	Ø do fio	Comprimento do Cabo	Referência Código	Uní /Bolsa	Uní /Caixa
DPAK 4	750 kg	4 mm	4 m	DPAK-D4-4M	-	4
DPAK 6	1 750 kg	6 mm	4 m	DPAK-D6-4M	-	4
			5 m	DPAK-D6-5M		
			6 m	DPAK-D6-6M		
			7 m	DPAK-D6-7M		
			8 m	DPAK-D6-8M		
DPAK 8	2 800 kg	8 mm	8 m	DPAK-D8-8M	-	2



FPAK

O kit para a ancoragem de postes Fencing Post Anchor Kit (FPAK) é fornecido como conjunto pronto a usar, compostos por um cabo em arame soldado e pré-cortado e um tensionador da Gripple.



- Adequado para escoramento de postes de metal e metálicos
- Grande capacidade de carga
- Retensionamento fácil depois de cada ano de utilização
- Cabo em liga de zinco e alumínio resistente à corrosão
- Ajustável e resistente a abertura

Produto	Carga Máxima de trabalho	Ø do fio	Comprimento do Cabo	Referência Código
FPAK	400 kg	3,00 mm	3,5 m	FPAK-C3-3.5M





Kit Para Postes de Betão - Terminação em poste de betão



Colar Ajustável

Kit para postes de betão

O Kit para postes de betão é uma maneira simples e rápida para garantir a aramação em todos os tamanhos de postes de betão.



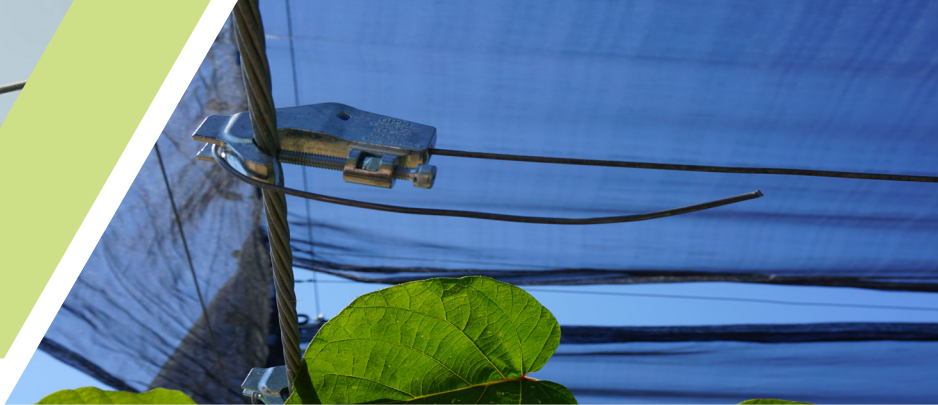
- Fornecido em kit pronto a instalar
- Cabo de aço em loop, versátil serve em todos os tipos de betão.
- Fabricado com cabo - zinco + alumínio construção 1x19 para maior resistência à corrosão.
- Colar ajustável permite fixar o kit antes de tensionar.
- Inclui tensor Grippler Plus Medium que permite tensionar facilmente ano após anos.
- Ajustável e resistente a abertura

Produto	Carga Máxima de trabalho	Ø do fio	Comprimento do Cabo	Referência Código	Uni /Bolsa	Uni /Caixa
Kit para postes de betão	400 kg	2 - 3,25 mm	1,2 m	GPOST3-KIT-1.2M-BB	-	20





Estufa de tomate
GP90 instalado num campo de lúpulo



GP90 utilizado para criar linhas de arame

GP90

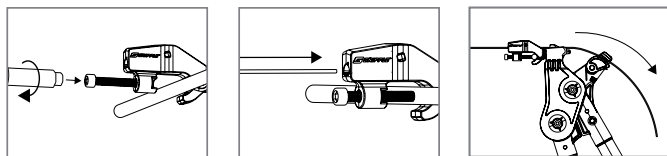
O GP 90 foi desenhado para substituir os nos tradicionais utilizados em pomares e estufas. Feito com um parafuso interior adapta-se a qualquer cabo ou barra metálica permitindo a instalação rápida e fácil de estruturas perpendiculares de suporte.



- Desenhado para criar estruturas suspensas para suporte de redes e malhas, fios de suporte de culturas ou estruturas em canópia.
- Elimina a necessidade de efetuar nós, atar cabos e outros métodos poucos fiáveis.
- Une e tensiona em uma só peça, in under one minute
- Até 600 kg de carga linear para proteção em caso de ventos ou altas cargas de produção
- Ajustável e resistente a abertura

Produto	Carga Máxima de trabalho	Amores Externos	Arames de linha	Referência Código	Uni /Bolsa	Uni /Caixa
GP90	600 kg	6 mm - 16 mm	1,8 mm - 4,0 mm	GP90-BL	-	60
				GP90-BB	4	40

Instalação



Instruções de montagem na página 32, 33 e 34.

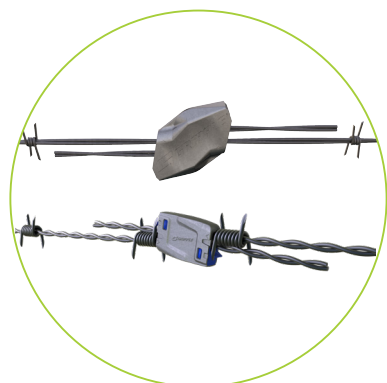
Barbed em no arame de aço macio

Vedação típica de 3 linhas de arame farpado com a união Barbed em vedações para bovinos.



Barbed

Gripple Barbed permite evitar as complicações relacionadas com a necessidade de unir e atar o arame farpado, assegurando ao mesmo tempo uma instalação segura.



Barbed for High Tensile Barbed wire

- Elimina a necessidade de atar e encurvar o arame, permitindo assim poupar o tempo
- Ao mesmo tempo une e estica
- Retensionamento fácil depois de cada ano de utilização
- Perfeitos para serem aplicados com arames de elevada resistência à tração e com arames em aço macio
- O rolo cerâmico de elevada qualidade garante a resistência à corrosão

Produto	Carga Máxima de trabalho	Gama Arame	Referência Código	Uni /Bolsa	Uni /Caixa
Barbed	150 kg	Farpado em aço macio 2 x 2.00 mm - 2 x 2.50 mm	BRB-BB	20	200
Barbed High Tensile	400 kg	Farpado de alta resistência 1,57 mm - 2,00 mm	HT-BRB-BB	20	140

Instruções de montagem na página 32, 33 e 34.





T-Clip2 usada para terminar o arame farpado

T-Clip

T-Clip da Gripple assegura uma fixação segura do arame no poste terminal da vedação. Uma instalação fácil sem necessidade de atar ou dobrar o arame.



- Elimina a necessidade de atar e dobrar o arame, permitindo assim poupar tempo
- Não é necessário cortar nem remover os arames verticais
- Terminação segura por torção
- O rolo cerâmico de elevada qualidade garante a resistência à corrosão
- Disponível em dois tamanhos - para vedações destinadas a bovinos e em arame farpado

Produto	Tipo de arame	Gama Arame	Referência Código	Uni /Bolsa	Uni /Caixa
T-Clip 1	Liso	1.80 mm - 3.25 mm	TC1-BB	20	200
	Farpado de elevada resistência à tração	2 x 1.60 mm - 2 x 1.70 mm	TC1-BB	20	200
T-Clip 2	Liso, de campo, elétrico	3.25 mm - 4.20 mm	TC2-BB	10	100
	Farpado em aço macio	2 x 1.80 mm - 2 x 2.50 mm	TC2-BB	10	100

A carga depende do tensionador Gripple Plus ou da união Barbed. Nunca tensionar diretamente a união T-Clip.



Fencing Pin Kit em vedação de jardim



Vedação de autoestrada com o Fencing Pin Kit

Fencing Pin Kit

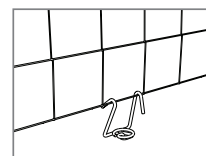
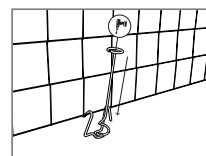
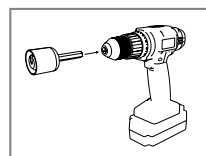
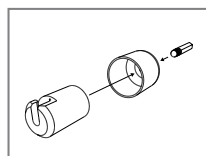
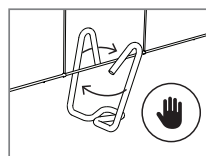
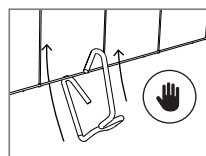
Este acessório para vedações fixa de forma fácil e segura a rede de arame ao solo irregular ou onde existir risco de intrusão de animais.



- Simples e de fácil instalação utilizando a ferramenta aplicação
- O Fencing Pin é o melhor produto para fixar a sua vedação no lugar
- Performance superior quando comparado com sistemas tradicionais
- Rápida instalação e segura previne a ação dos animais.

Produto	Tipo de Solo	Referência Código	Uni /Bolsa	Uni /Caixa
Fencing Pin Kit	Solos duros	FENCE-TL-P2	-	40
Ferramenta	-	TL-P1-TOOL-STD	-	1

Instalação



Ferramentas e acessórios de ancoragem



Alicate de Corte

O Alicate de Corte é apropriados para o corte de arames ou cabo de aço até 4 mm. Fácil de usar, as suas mandíbulas de aço endurecido permitem grandes resultados.

Códigos de peça: CUTTER-GRIPPLE

Pedido mínimo: 1



Alicate de Corte Profissional

O Alicate de Corte profissional esta concebido para cortar arame de alta tensão ou cabos superiores a 6 mm.

Códigos de peça: CUTTER-6MM

Pedido mínimo: 1



Alicate de Corte Profissional

O Alicate de Corte profissional esta concebido para cortar arame de alta tensão ou cabos superiores a 8 mm.

Códigos de peça: CUTTER-8MM

Pedido mínimo: 1



Alicate para tensionar - For vineyards 400 kg

Alicate para tensionar arame de fácil utilização. Para tensionar arames até aos 400 kg.

Códigos de peça: TOOL-5-SINGLE

Pedido mínimo: 1



Alicate Profissional para tensionar arames

Alicate profissional para uso regular e constante.

Códigos de peça: TOOL-7-SINGLE

Pedido mínimo: 1



Contractor Tool - For orchards

This metal tensioning tool can be used for all DPAK, particularly DPAK 8 mm. It enables a quick and efficient tensioning of the end post bracing cable.

Códigos de peça: TOOL-7XL-SINGLE

Pedido mínimo: 1



Cam Set

Peças de substituição do seu alicate de tensionar.

Códigos de peça:

CAMG-BB (for the Tensioning Tool TOOL-5-SINGLE)

CAM7-BB (for the Contractor Tool TOOL-7-SINGLE)

Pedido mínimo: 1



Adaptador

Com a adição do adaptador, o alicate Grippler pode ser usado em aplicações embutidas - Consulte a página 13.

Códigos de peça: TORQADP-BB

Pedido mínimo: 1

Ferramentas e acessórios de ancoragem

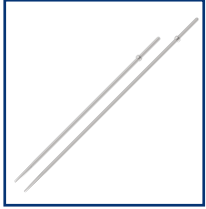


Protector for the APEX Fibre tendon

Brings a mechanical protection to the tendon of the APEX Fibre

Códigos de peça: GA-FT-P

Pedido mínimo: 100



Ferramenta de Aplicação

A Ferramenta de Aplicação foi desenhada especificamente para trabalhar com os produtos da Gama Gripple. A ponta de carboneto torna a ferramenta forte, robusta e resistente ao desgaste.

Códigos de peça: DR-34-1.4M (APEX 3 ; 4 - 1 m) ; DR-34-1.8M (APEX 3 ; 4 - 1,5 m) ; DR-5-1.8M (APEX 5 - 1,5 m)

Pedido mínimo: 1



JackJaw®

Ferramenta multi-funções para extrair a ferramenta de aplicação do sistema de ancora Apex.

Códigos de peça: JACKJAW

Pedido mínimo: 1



Loop Puller

Ferramenta ideal para “armar” a ancora Apex ao chão.

Pode ser utilizado com o JackJaw ou por si próprio.

Códigos de peça: TOOL-INSTANT-SET

Pedido mínimo: 1

Ferramentas e acessórios de ancoragem



Chave de Ajuste

A chave de ajuste permite ao Gripple ser reposicionado no fio antes de a tensão ser aplicada. Para usar, basta inserir a chave no pequeno orifício adjacente ao canal principal, libertando o rolete permitindo que o tensor se mova livremente.

Códigos de peça: GPKEY-BB

Pedido mínimo: 100

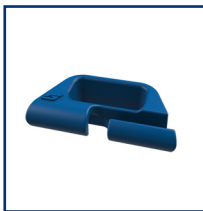


Twister

O Twister segura a ponta sobrando de arame permitindo uma instalação segura e com acabamento profissional. Para utilizar em arames entre 1,00 mm e 3,00 mm.

Códigos de peça: BTWIST-BB

Pedido mínimo: 100



Guarda fio

O Guarda Fio elimina o contacto metal/metal entre o arame e poste intermédio protegendo e prolongando a vida da aramação.

Códigos de peça: WG-BB

Pedido mínimo: 100



Gancho VIT-S

O acessório gancho VIT-S (utilizado em conjunto com o Kit VIT-S) permite adicionar pontos de apoio nos postes terminais para utilizar à medida que se vão subindo os arames durante a época de crescimento vegetativo.

Códigos de peça: VHOOK-BB

Pedido mínimo: 20



Anti-shearing accessory

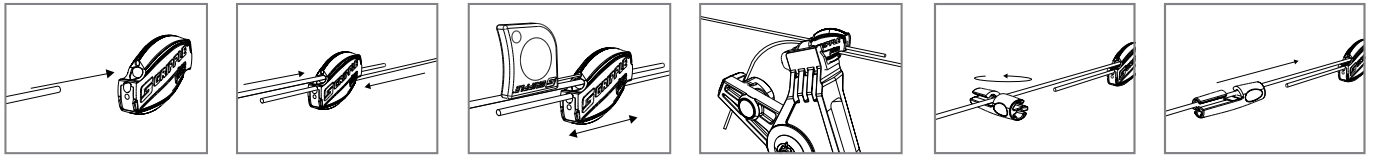
Wire protector for GP1 to prevent the wire rope from getting damage by the friction against the metal post

Códigos de peça: WP-BB

Pedido mínimo: 300

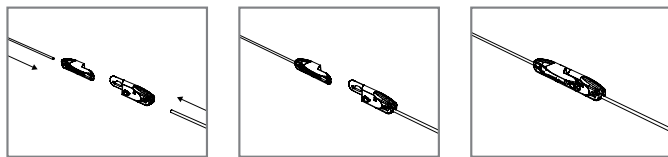


Gama Gripple Plus - Instalação (com ajuste através da chave Gripple e Twister)



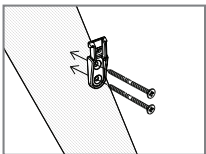
- Aplicar e reaplicar tensão com uma ferramenta de tensão (deixar pelo menos 75 milímetros de cauda fio)
- Reposicionar antes de aplicar a tensão usando uma chave Gripple
- O Twister arruma a cauda sobranete dos arames, podem ser removidos e re-aplicados para permitir o re-tensionamento

GP Fix - Instalação

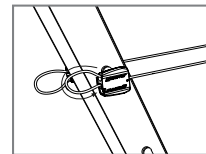
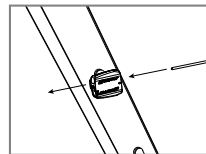
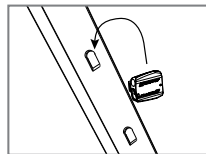


- Use a chave para libertar o GP Fix, caso o fio precise de ser aparado para tornar a ligação mais apertada.

VIT-S Instalação

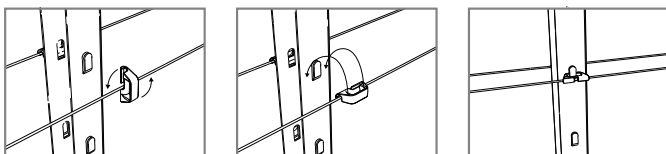


← Para instalação do Vit-S em postes de madeira e metal, instale primeiro o gancho Vit-S.



- Após aplicar, coloque a ponta sobranete de arame no canal do Gripple
- Instale ganchos Vit S adicionais para permitir o posicionamento do arame em várias alturas no poste

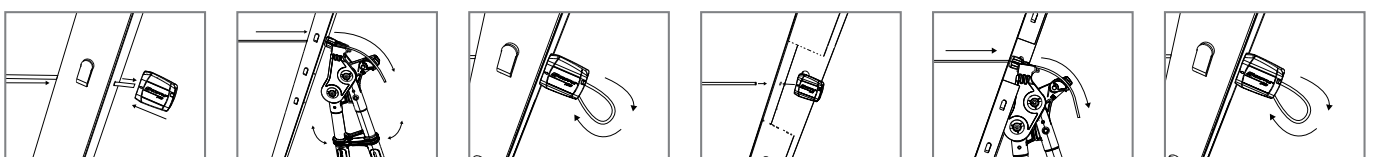
Guarda Arame - Instalação



- Protector de arame também pode ser usado em postes de madeira e de metal, quando usado em conjunto com o gancho VIT-S

GP No. 1 & No. 2 - Instalação

Adaptor (para postes de metal)

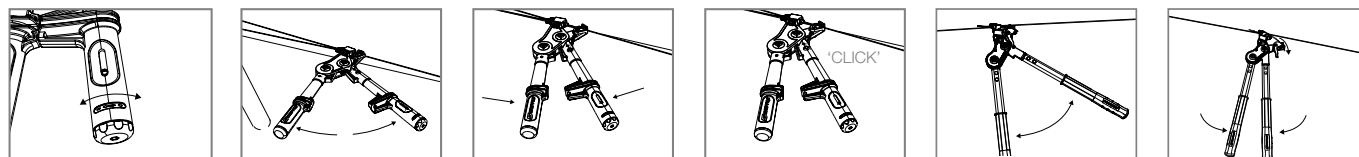


- Se o poste instalado for aberto, existe um pratico adaptador que pode ser adicionado ao alicate gripple por forma a facilitar a operação de tensionamento.



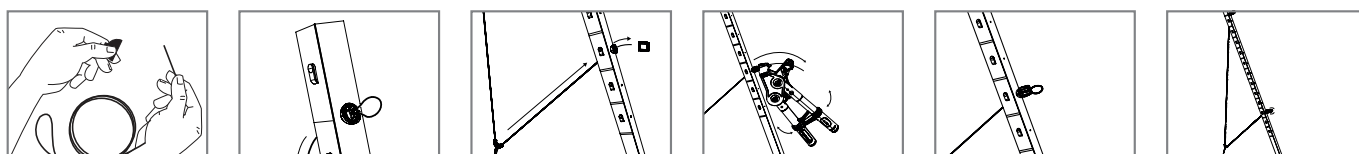
Alicate Gripple – Instalação

Ferramenta de aperto



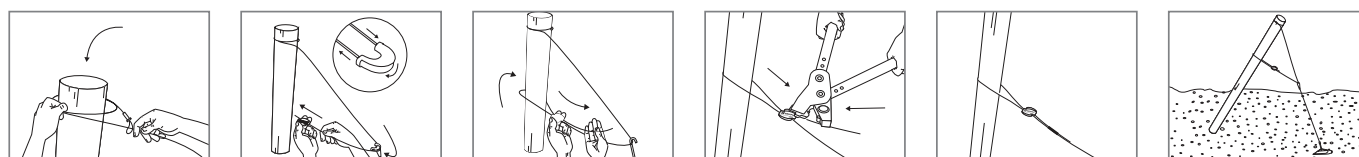
- Nunca tensione acima da recomendação do fabricante do arame

GPAK Plus M - Instalação (Metal)



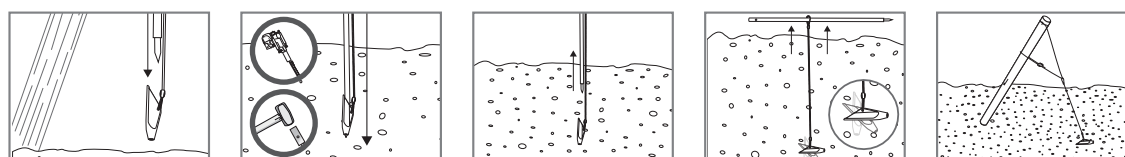
- Combine com a Âncora Gripple para uma solução de ancoragem completa, simples e rápida de utilizar.

GPAK Plus W - Instalação (Madeira)



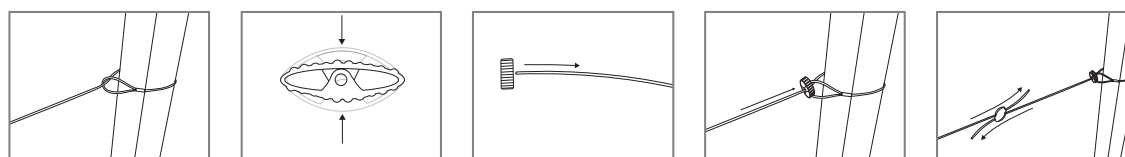
- Combine com a Âncora Gripple para uma solução de ancoragem completa, simples e rápida de utilizar.

Âncora Apex - Instalação



- Introduza a Âncora Apex totalmente no solo a uma profundidade de pelo menos 1,00 m
- Para uma instalação ainda mais rápida use o Gripple Petrol Driver

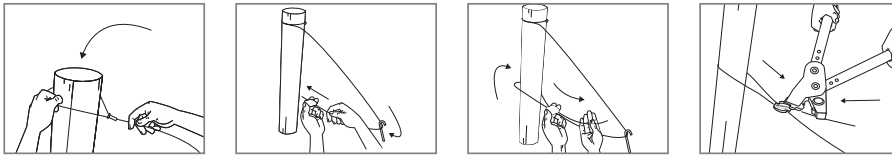
Kit para postes de betão



- Posicione o colar no poste de betão
- Aplique tensão com um Alicate Gripple

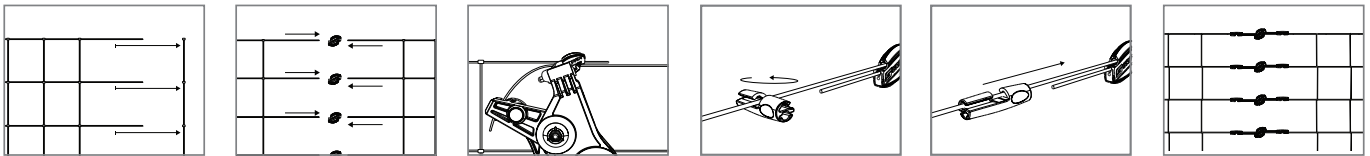


DPAK - Soluções para aramação Vinhas



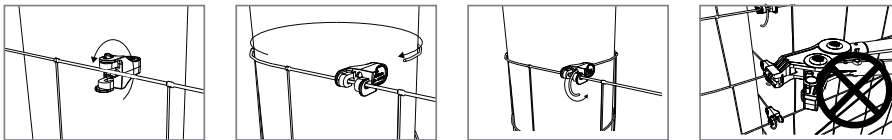
- Combine com a Âncora Gripple para uma solução de ancoragem completa, simples e rápida de utilizar.

Gama Gripple Plus - União e tensionamento de vedação para bovinos



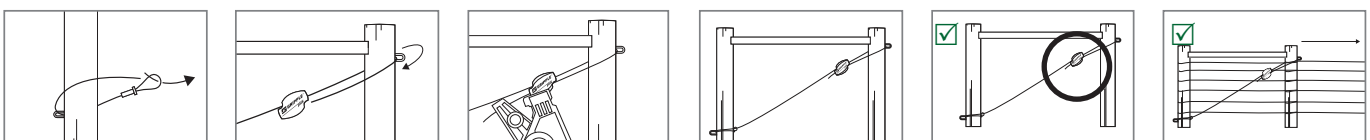
- Antes de se proceder à instalação, remover um número adequado de elementos verticais.
- Tensionar e voltar a esticar o arame através da ferramenta de tensionamento.
- Cortar o excesso do arame com o cortador, deixando um traço de comprimento igual à largura da mão, para o posterior tensionamento.

T-Clip - Instalação



- Nas vedações do campo, a união T-Clip deve ser instalada o mais perto possível do posto terminal, no interior do elemento vertical mais próximo.
- A T-Clip deve ser tensionada apenas de forma manual. Nunca deve ser tensionada diretamente com a ferramenta de tensionamento.
- Para facilitar a instalação na proximidade do solo, a união T-Clip deve ser fixada de "cabeça para baixo", dobrando o arame para cima.

DPAK e FPAK - Soluções para aramação de Vedações a melhor prática



- Bloquear sempre o cabo na parte inferior do posto, evitando-se desta forma que os animais fiquem presos nas vedações.
- A união do DPAK e da âncora permite proteger a vedação em locais de espaço reduzido.



Gripple Ltd (Sede)

The Old West Gun Works
Savile Street East
Sheffield S4 7UQ
Reino Unido

T | 0800 018 4264
F | +44 (0)114 275 1155
E | info@gripple.com

Gripple Europe SARL

1, rue du commerce
BP 37, 67211 Obernai Cedex,
França

T | +33 (0)3 88 95 44 95
F | +33 (0)3 88 95 08 78
E | frinfo@gripple.com

Gripple GmbH

Loherstraße 4
35614 Asslar
Alemanha

T | +49 (0)6441 44447 – 00
E | deinfo@gripple.com

Gripple Sp. z o.o.

ul. Chełmżyńska 70
04-247 Varsóvia
Polónia

T | +48 (0)22 635 62 08
E | plinfo@gripple.com



CarmoFarm

Carmo - Wood Sede

Av. Marquês de Tomar, nº2, 4º
1050-155 Lisboa
T | +351 21 313 22 00
E | geral@carmo.com

gripple.com

frinfo@gripple.com



SOMOS SOCIAL
SIGA NOSSAS ATUALIZAÇÕES

A política da Gripple é de contínuo desenvolvimento e inovação.
reserva-se o direito de alterar as especificações, etc., sem aviso prévio.

BROC-VOF-POR-PG26-CAR

Publicado em 02/2026

Por favor, consulte www.gripple.com
para obter as mais recentes
atualizações sobre uso
e informações de produto.

© 2026 Gripple

Gripple é uma marca registrada da Gripple Limited,
Empresa registada em Inglaterra No. 1772901, VAT
Reg No. GB 600 1951 88